

小売物価統計調査における 甲府市、長野市、松本市の代表的品目の価格

エリアビジョン

2025-03-07 11:03

Table of Contents

1	はじめに.....	5
2	米,食パン,小麦粉について.....	5
2.1	米.....	5
2.2	食パン.....	6
2.3	小麦粉.....	6
3	ゆでうどん,そうめんなどについて.....	7
3.1	ゆでうどん.....	7
3.2	そうめん.....	8
3.3	スパゲッティ.....	9
4	もち,シリアルについて.....	10
4.1	もち.....	10
4.2	シリアル.....	11
5	食塩,砂糖,しょう油について.....	12
5.1	食塩.....	12
5.2	砂糖.....	13
5.3	しょう油.....	14
6	みそ,酢について.....	15
6.1	みそ.....	15

62	酢	16
7	牛肉、豚肉について	17
71	牛肉(国産品)	17
72	牛肉(輸入品)	18
73	豚肉(国産品、バラ)	19
74	豚肉(輸入品、ロース)	20
75	鶏肉	21
8	ハム、ソーセージ、ベーコンについて	22
81	ハム	22
82	ソーセージ	23
83	ベーコン	24
9	まぐろ、あじ、ぶり	25
91	まぐろ	25
92	あじ	26
93	ぶり	27
94	干しあじ	28
10	いわし、しらす干しについて	29
101	いわし	29
102	しらす干し	30
11	牛乳、バター、ヨーグルト、マーガリンについて	31
111	牛乳	31
112	バター	32
113	ヨーグルト	33
114	マーガリン	34
12	鶏卵、豆腐、油揚げ、納豆について	35

12.1	鶏卵	35
12.2	豆腐	36
12.3	油揚げ	37
12.4	納豆	38
13	キャベツ、ほうれんそう、はくさい、レタスについて	39
13.1	キャベツ	39
13.2	ほうれんそう	40
13.3	はくさい	41
13.4	レタス	42
13.5	ブロッコリ	43
13.6	もやし	44
14	じゃがいも、にんじん、ごぼう、たまねぎについて	45
14.1	じゃがいも	45
14.2	にんじん	46
14.3	ごぼう	47
14.4	たまねぎ	48
15	ねぎ、きゅうり、トマト、ピーマンについて	49
15.1	ねぎ	49
15.2	きゅうり	50
15.3	トマト	51
15.4	ピーマン	52
16	くだもの	53
16.1	バナナ	53
16.2	りんご	54
16.3	キウイ	55

164	みかん.....	56
165	ぶどう (デラウェア)	57
166	ぶどう (巨峰)	58
167	かき.....	59
168	いちご.....	60
17	都市ガス代、プロパンガス、灯油、ガソリンについて.....	61
171	都市ガス代.....	61
172	プロパンガス	62
173	灯油.....	63
174	ガソリン	64
18	電気代、下水道料、水道料について	65
181	電気代.....	65
182	下水道料.....	66
183	水道料.....	67

1 はじめに

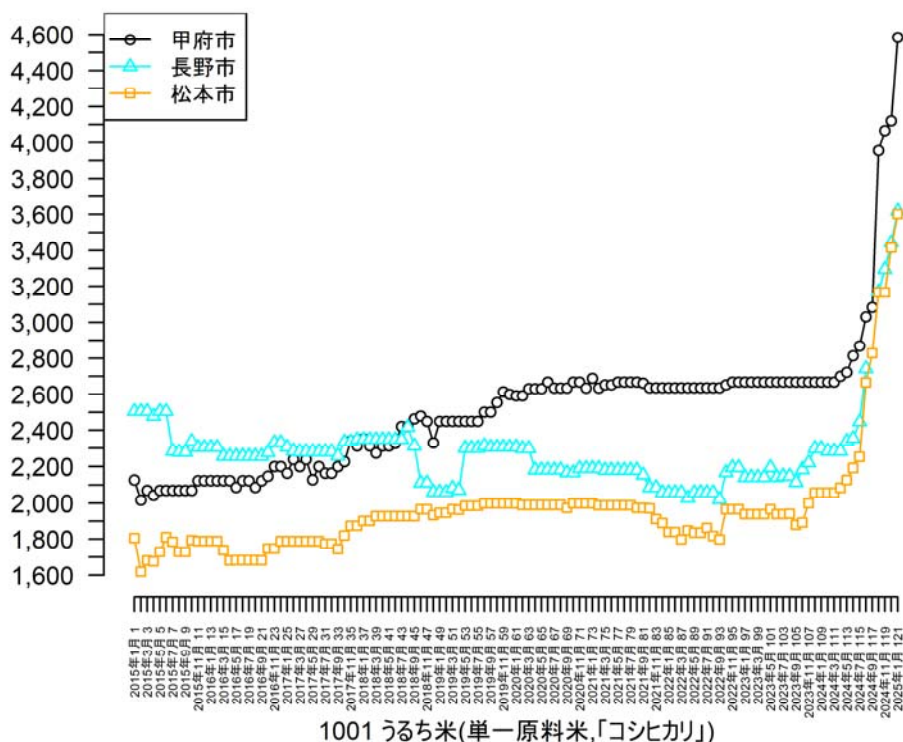
この報告書は、e-Stat の小売物価統計調査のデータに基づき、代表的な品目の小売価格を甲府市、長野市、松本市について比較できるようにグラフ化したものである。

2 米,食パン,小麦粉について

2.1 米

1001 うるち米(単一原料米,「コシヒカリ」)

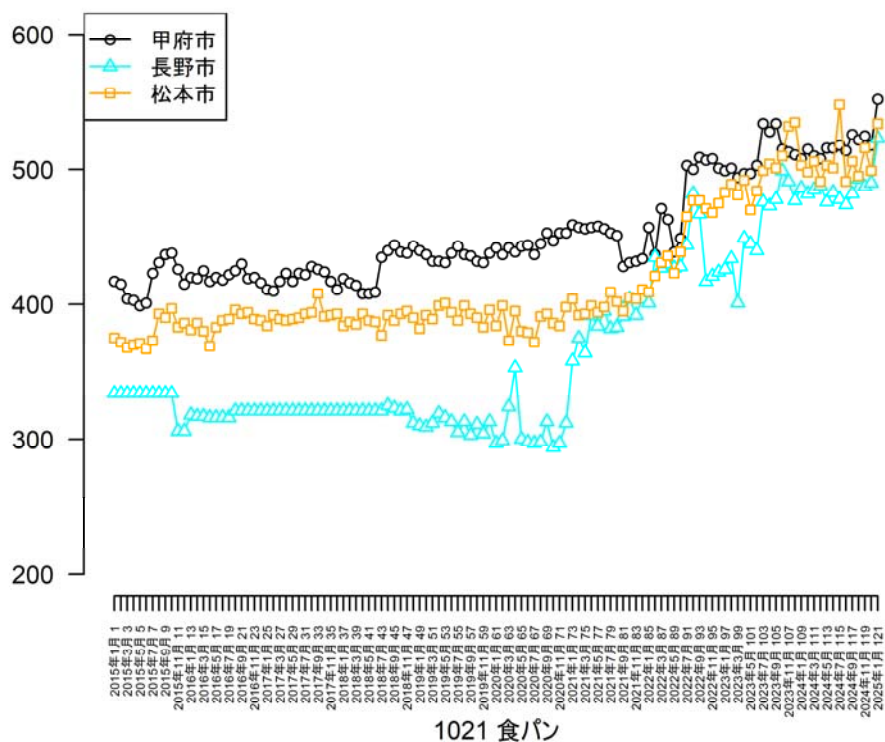
最小値= 1619 最大値= 4585 月数= 121



2.2 食パン

1021 食パン

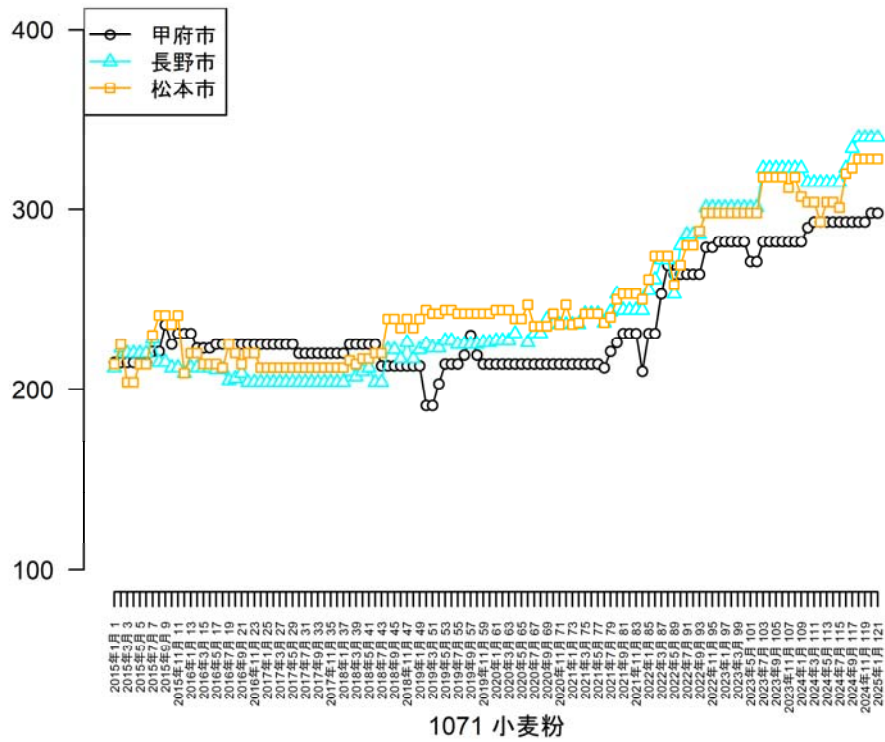
最小値= 294 最大値= 552 月数= 121



2.3 小麦粉

1071 小麦粉

最小値= 191 最大値= 340 月数= 121



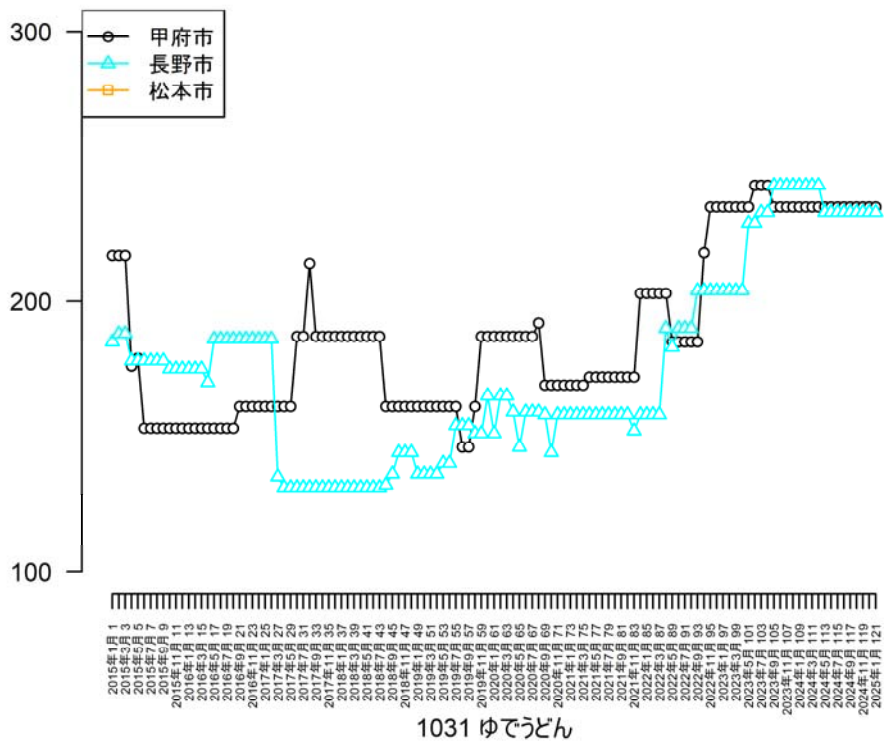
3 ゆでうどん,そうめんなどについて

3.1 ゆでうどん

松本市はデータなし。

1031 ゆでうどん

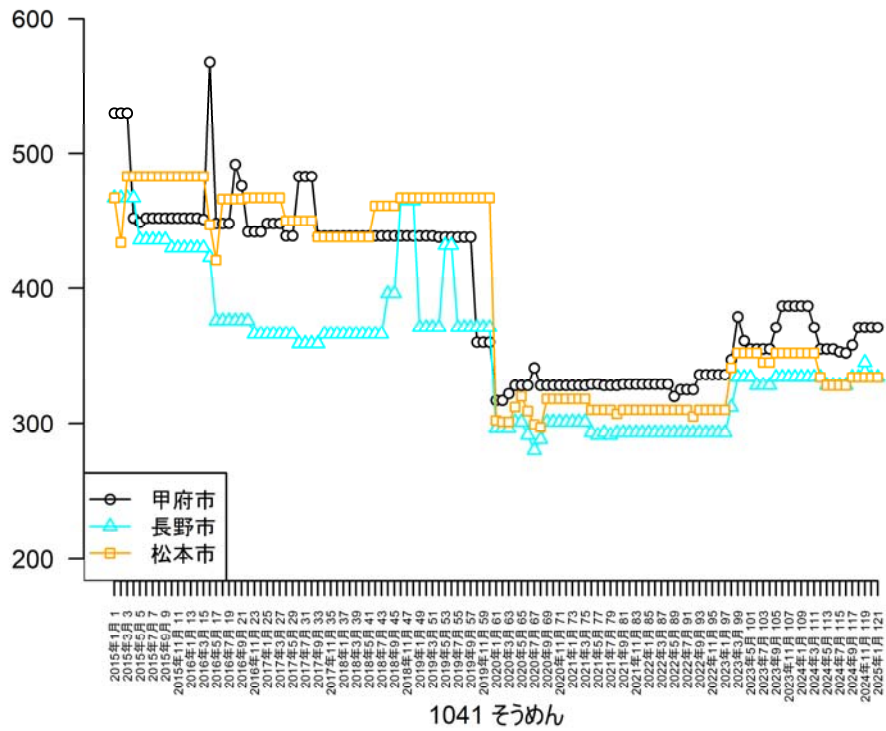
最小値= 131 最大値= 243 月数= 121



3.2 そうめん

1041 そうめん

最小値= 280 最大値= 568 月数= 121

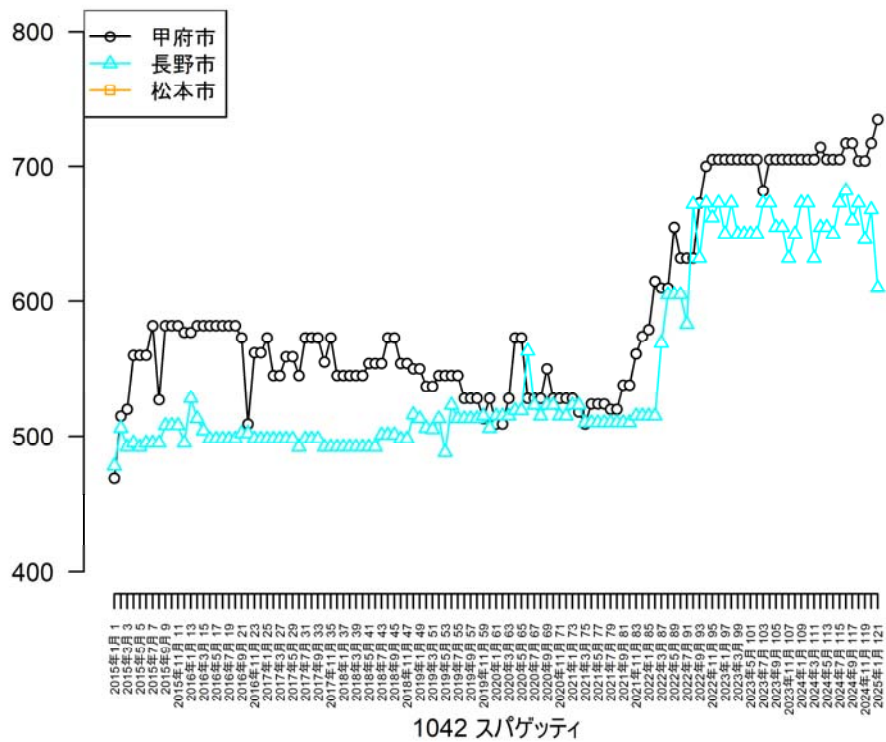


3.3 スパゲッティ

松本市はデータなし。

1042 スパゲッティ

最小値= 469 最大値= 735 月数= 121



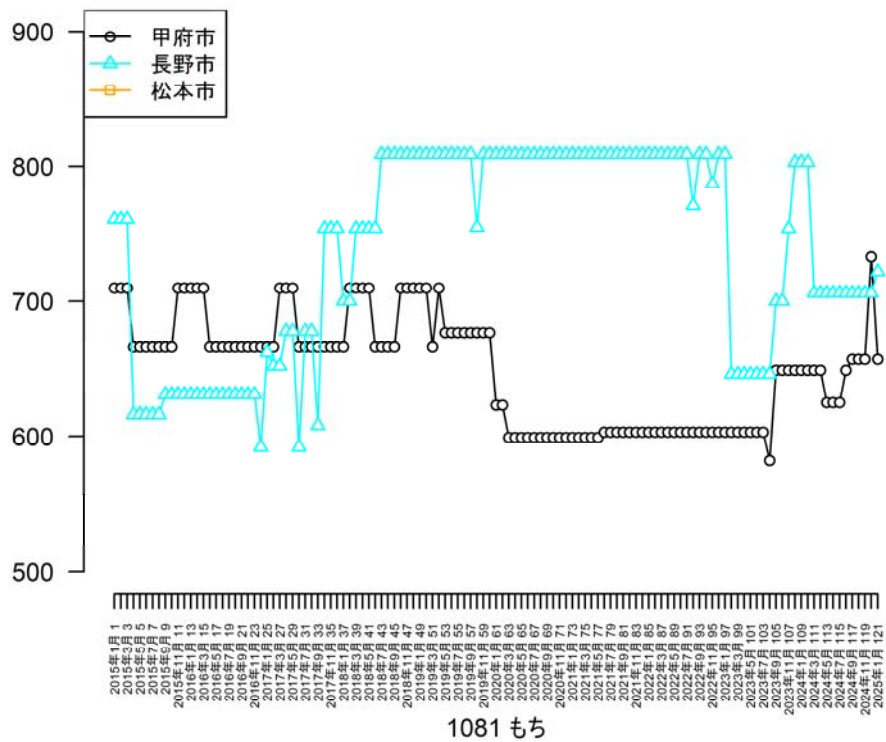
4 もち、シリアルについて

4.1 もち

松本市のデータはなし。

1081 もち

最小値= 582 最大値= 809 月数= 121

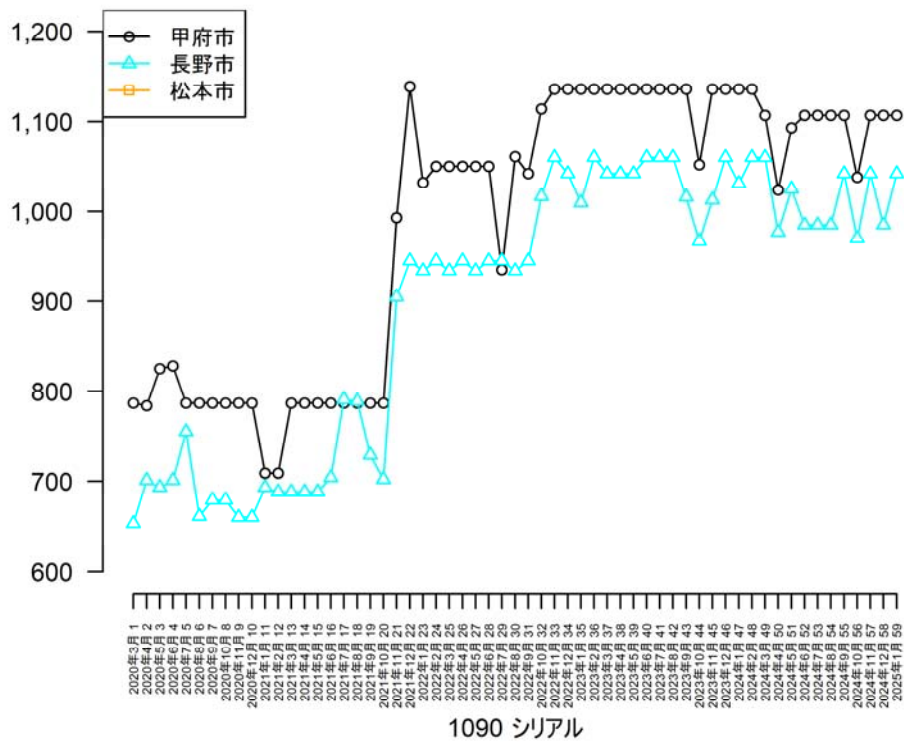


4.2 シリアル

松本市のデータは 2020 年 2 月以降。

1090 シリアル

最小値= 653 最大値= 1139 月数= 59



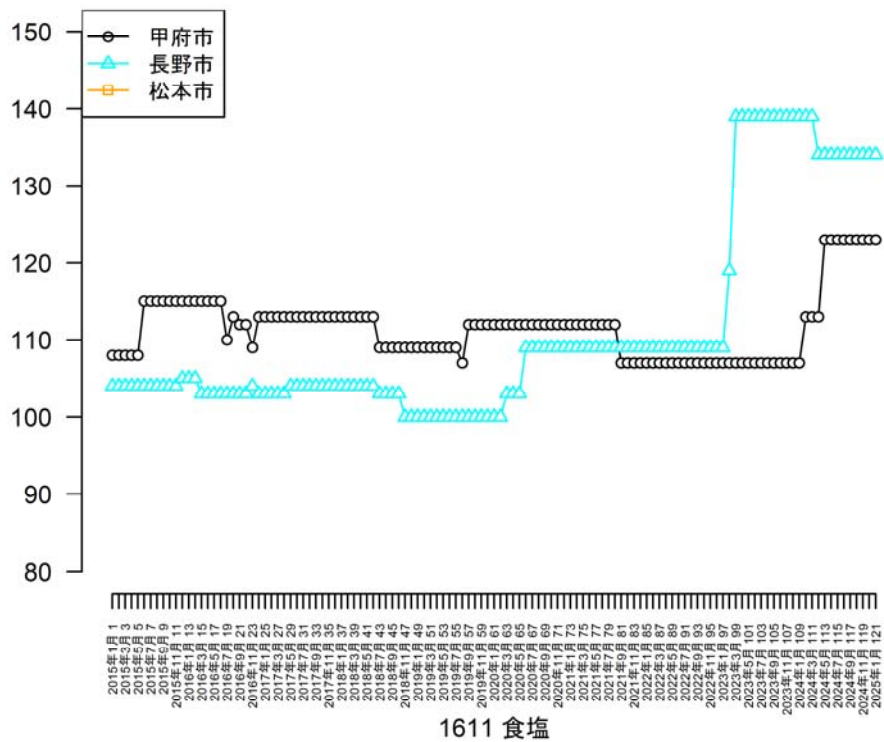
5 食塩、砂糖、しょう油について

5.1 食塩

松本市のデータはなし。

1611 食塩

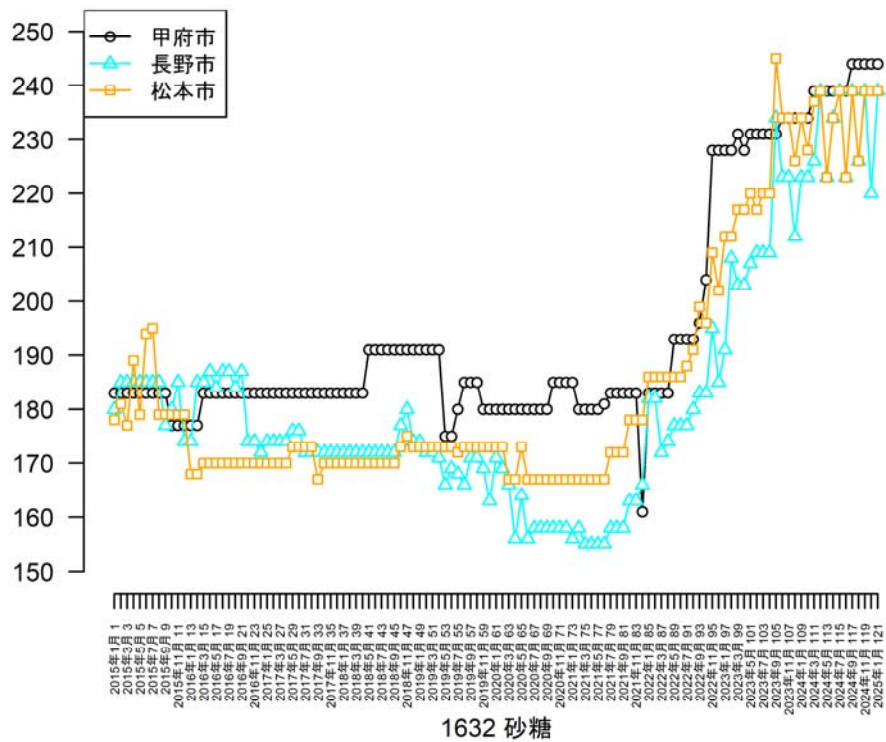
最小値= 100 最大値= 139 月数= 121



5.2 砂糖

1632 砂糖

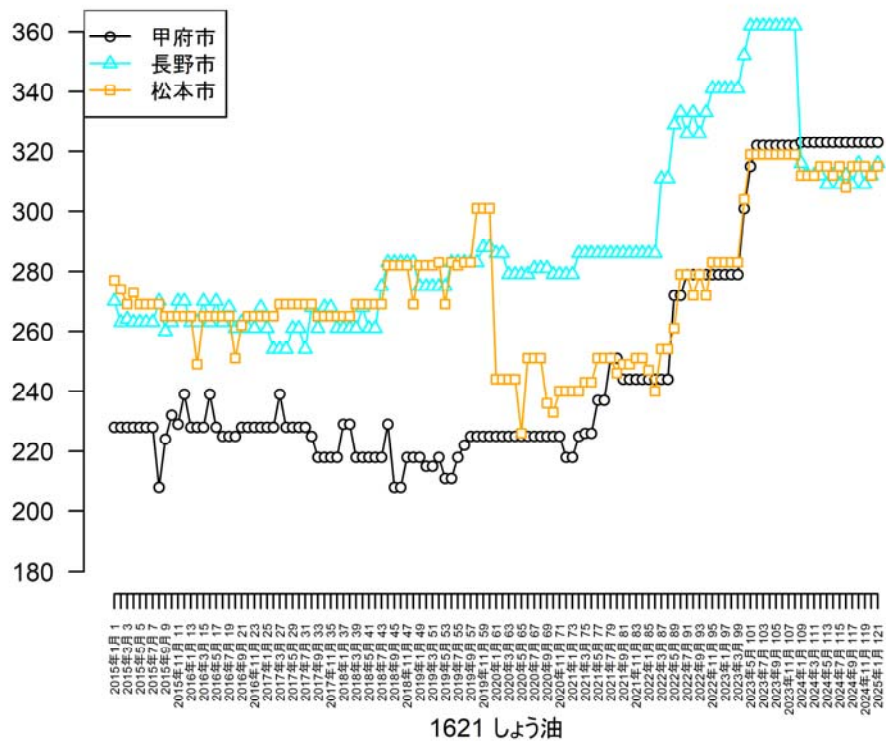
最小値= 155 最大値= 245 月数= 121



5.3 しょう油

1621 しょう油

最小値= 208 最大値= 362 月数= 121

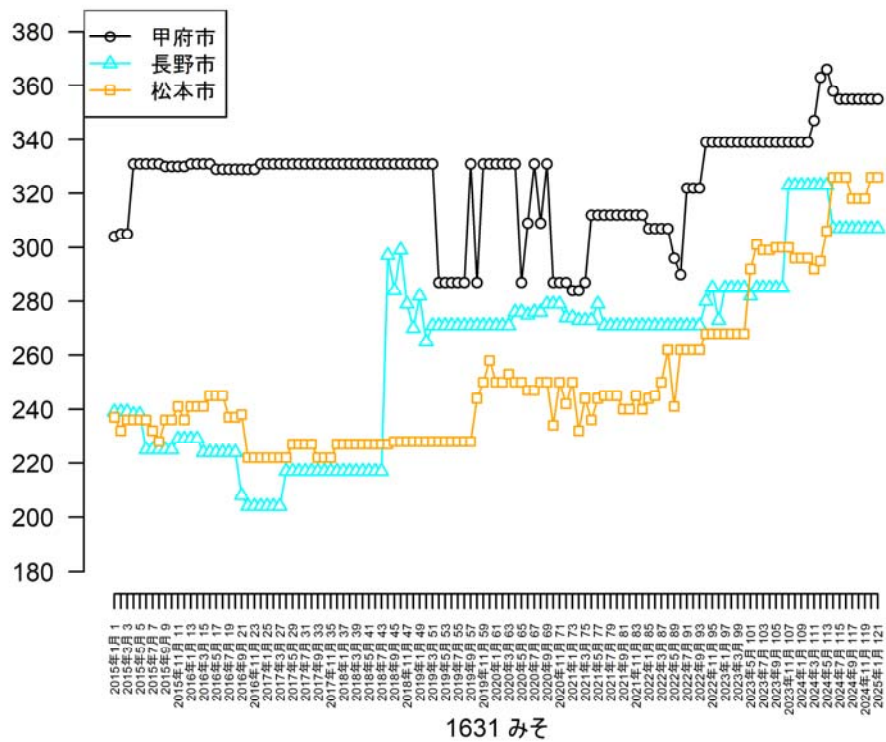


6 みそ、酢について

6.1 みそ

1631 みそ

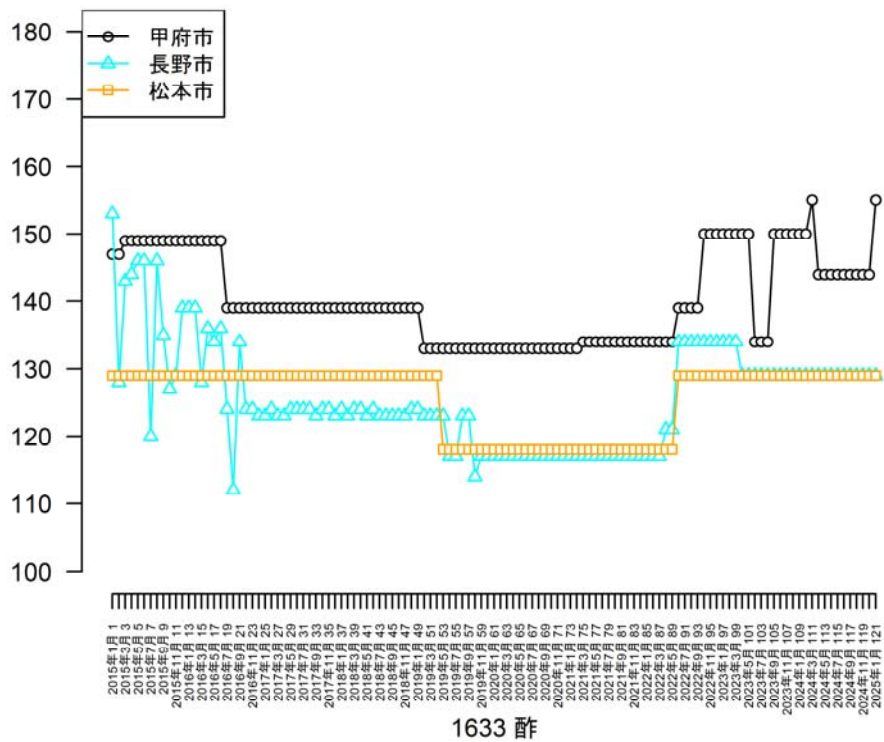
最小値= 204 最大値= 366 月数= 121



6.2 酢

1633 酢

最小値= 112 最大値= 155 月数= 121

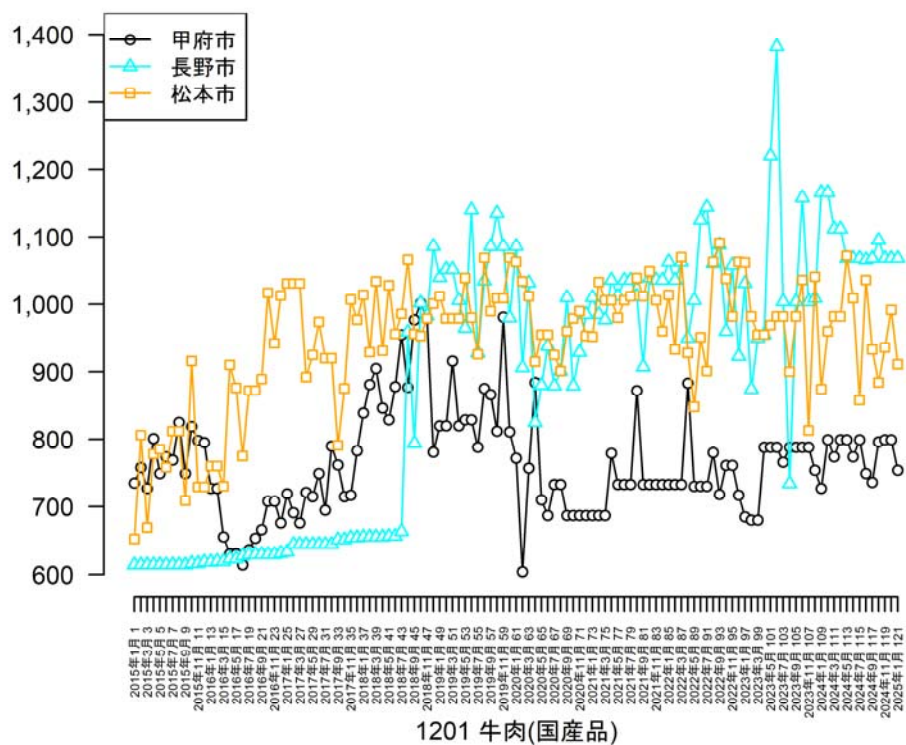


7 牛肉、豚肉について

7.1 牛肉(国産品)

1201 牛肉(国産品)

最小値= 604 最大値= 1382 月数= 121

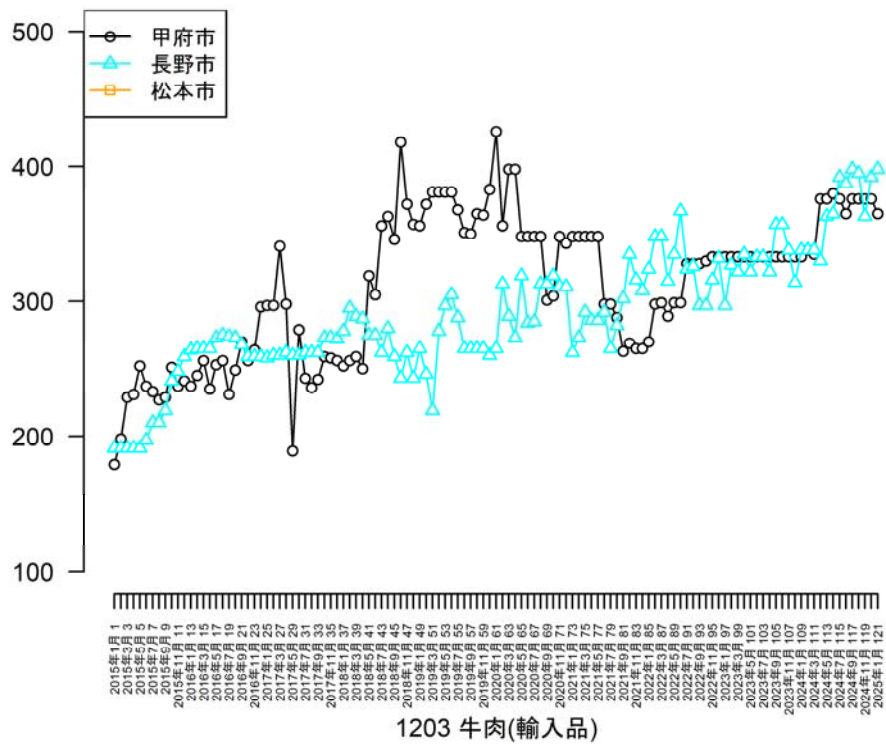


7.2 牛肉(輸入品)

松本市はデータなし。

1203 牛肉(輸入品)

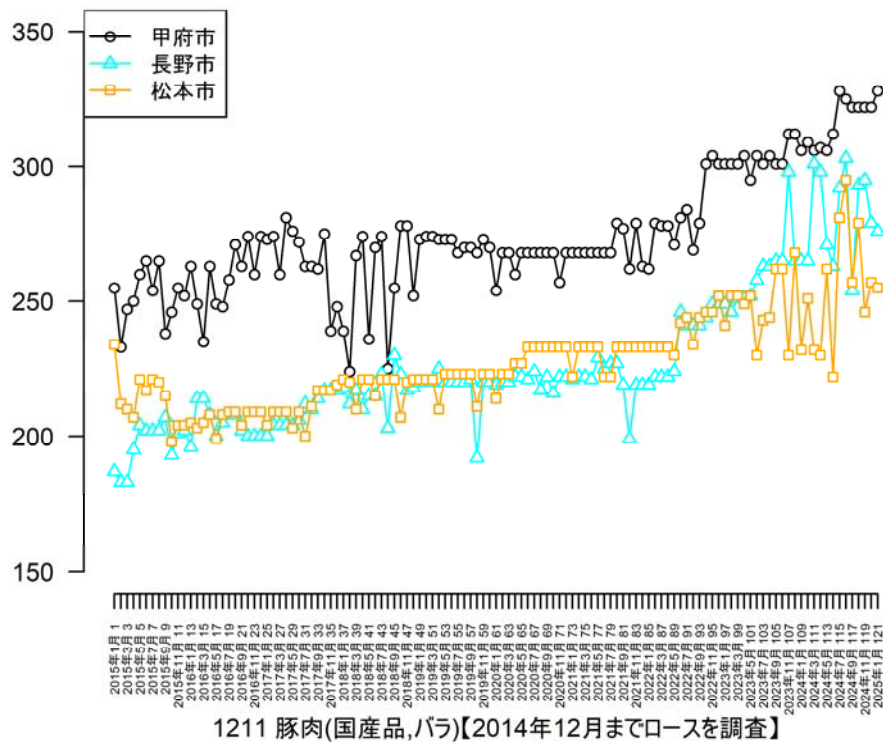
最小値= 179 最大値= 426 月数= 121



7.3 豚肉(国産品、バラ)

1211 豚肉(国産品,バラ) 【2014年12月までロースを調査】

最小値= 183 最大値= 328 月数= 121

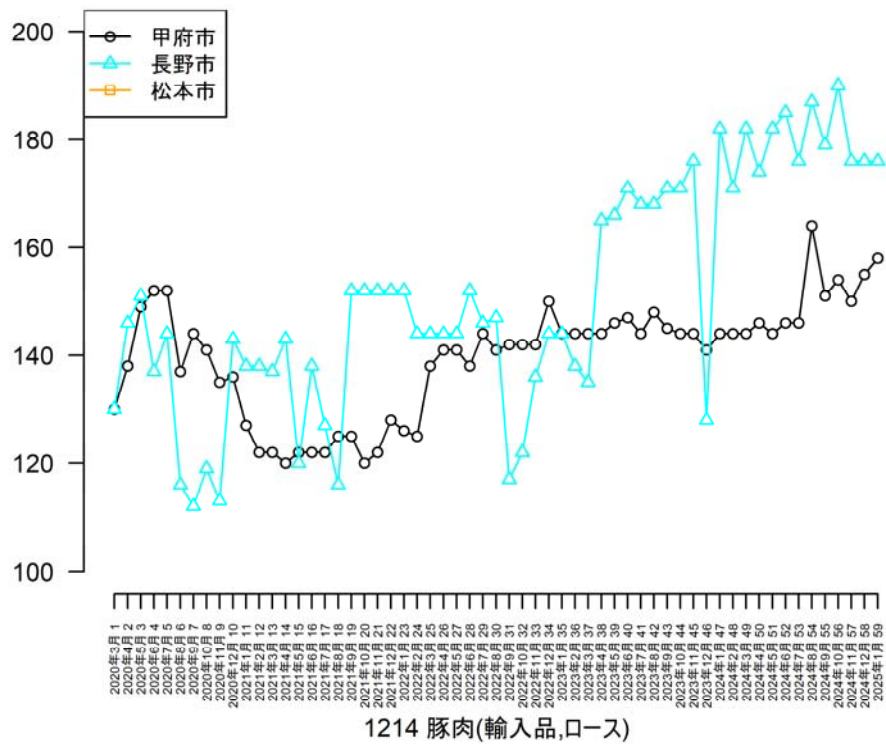


7.4 豚肉(輸入品、ロース)

データは2020年以降。松本市のデータはなし。

1214 豚肉(輸入品,ロース)

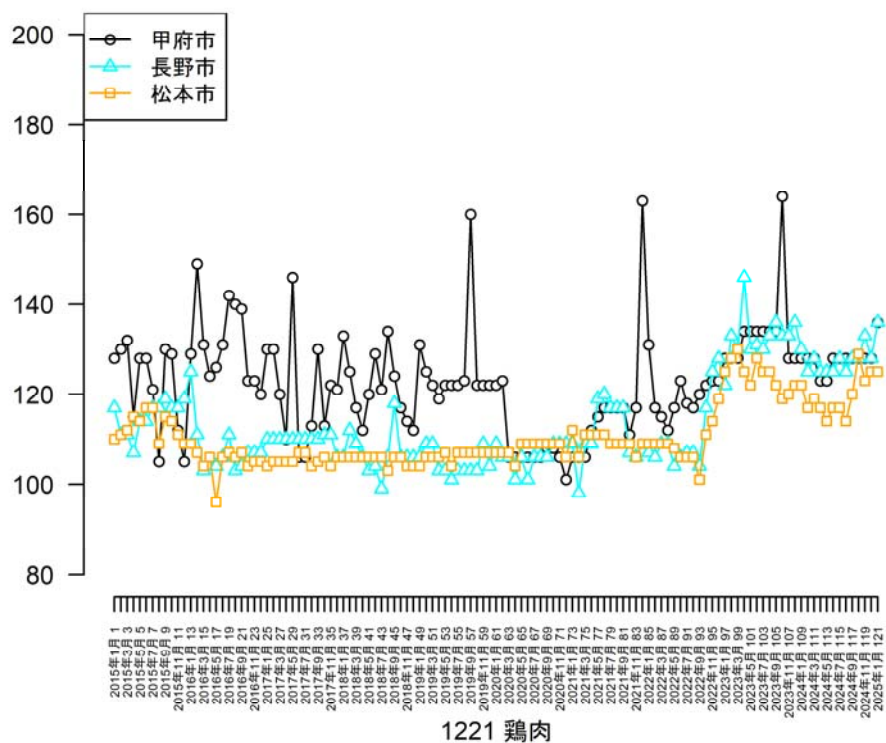
最小値= 112 最大値= 190 月数= 59



7.5 鶏肉

1221 鶏肉

最小値= 96 最大値= 164 月数= 121

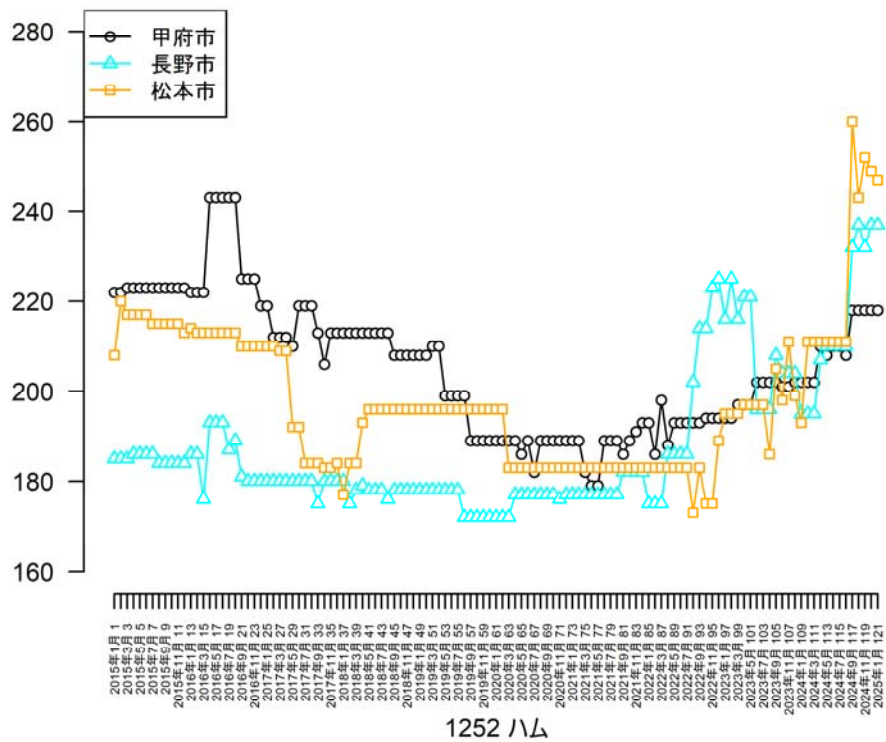


8 ハム、ソーセージ、ベーコンについて

8.1 ハム

1252 ハム

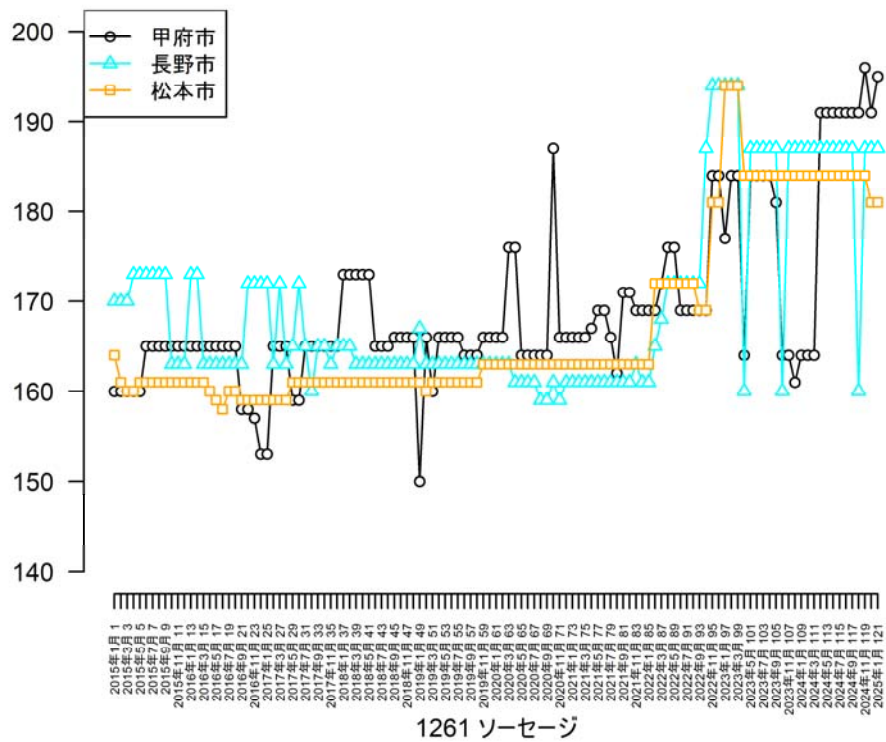
最小値= 172 最大値= 260 月数= 121



8.2 ソーセージ

1261 ソーセージ

最小値= 150 最大値= 196 月数= 121

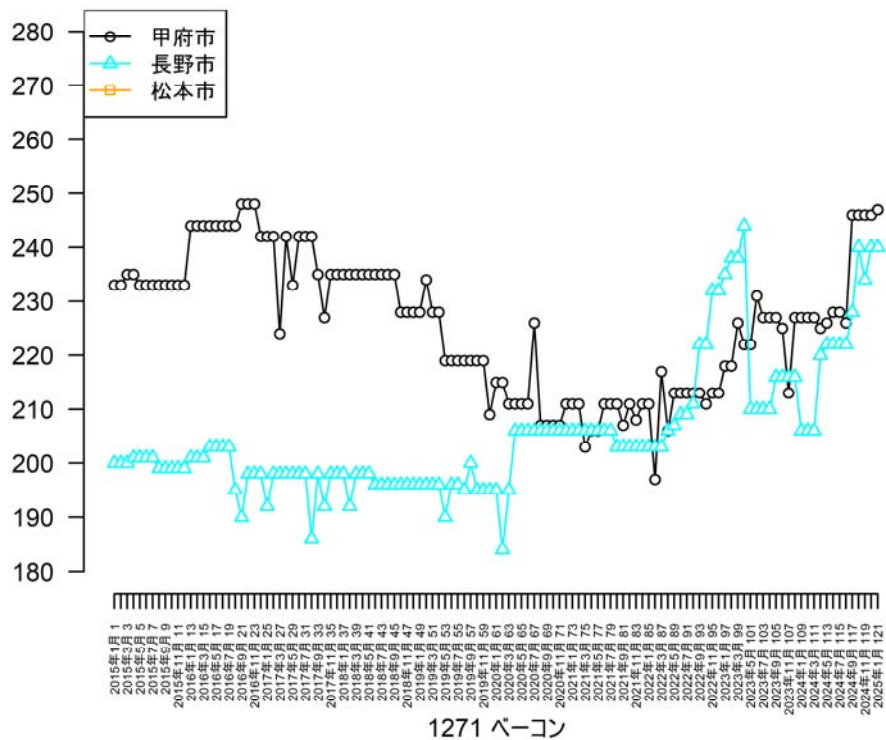


8.3 ベーコン

松本市はデータなし。

1271 ベーコン

最小値= 184 最大値= 248 月数= 121

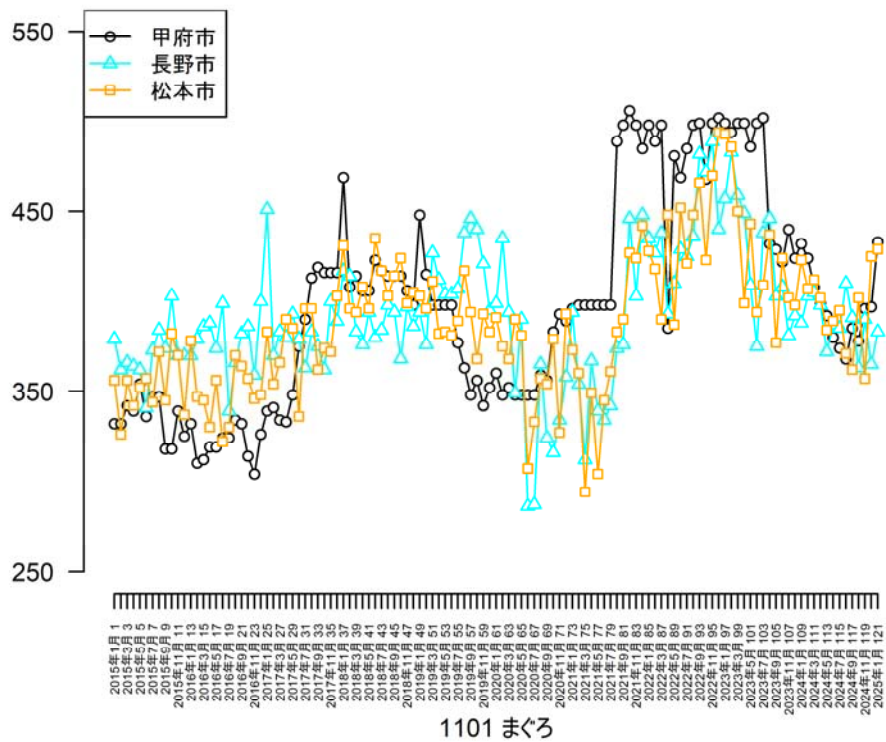


9 まぐろ、あじ、ぶり

9.1 まぐろ

1101 まぐろ

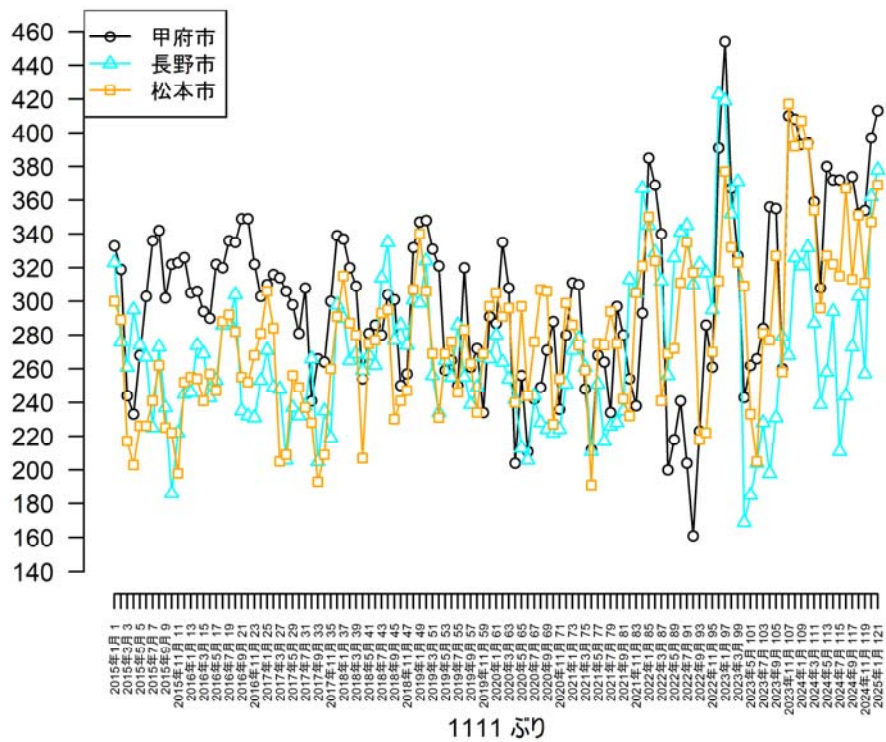
最小値= 286 最大値= 506 月数= 121



9.2 あじ

1111 ぶり

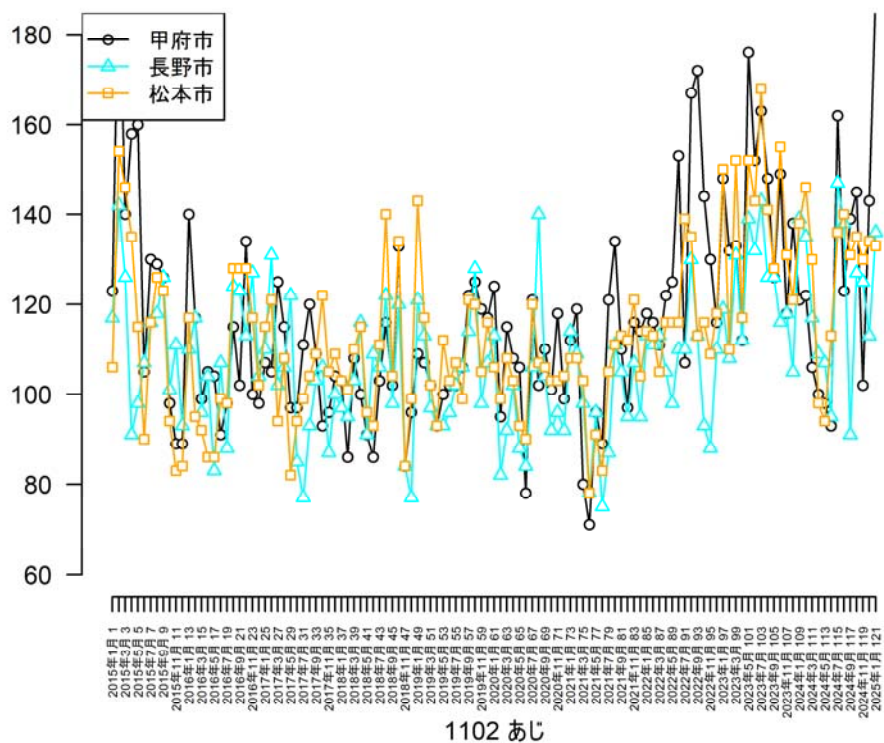
最小値= 161 最大値= 454 月数= 121



9.3 ぶり

1102 あじ

最小値= 71 最大値= 197 月数= 121

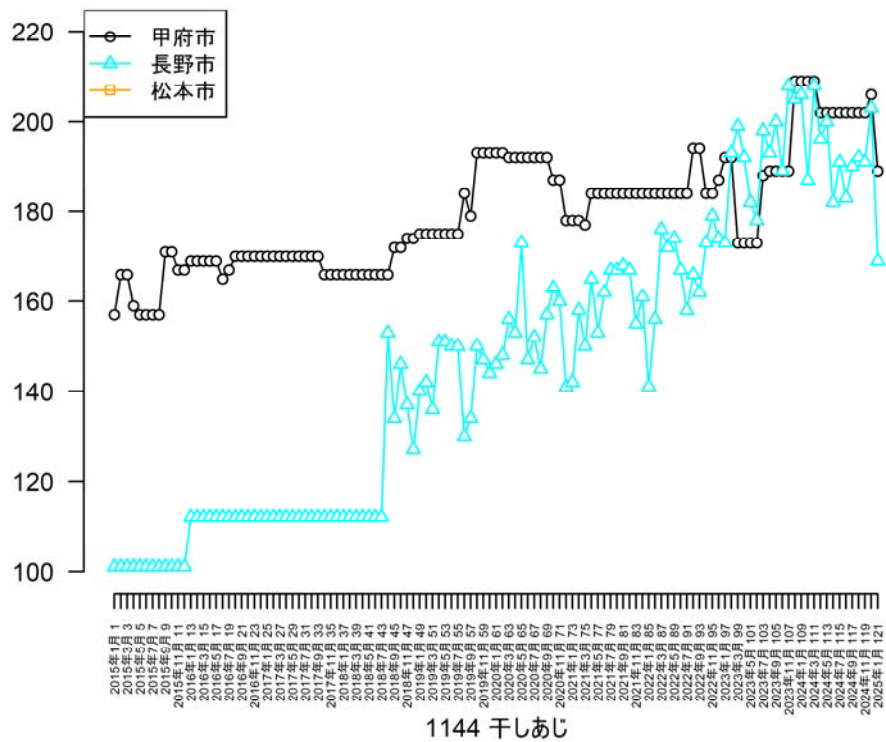


9.4 干しあじ

松本市はデータなし。

1144 干しあじ

最小値= 101 最大値= 209 月数= 121

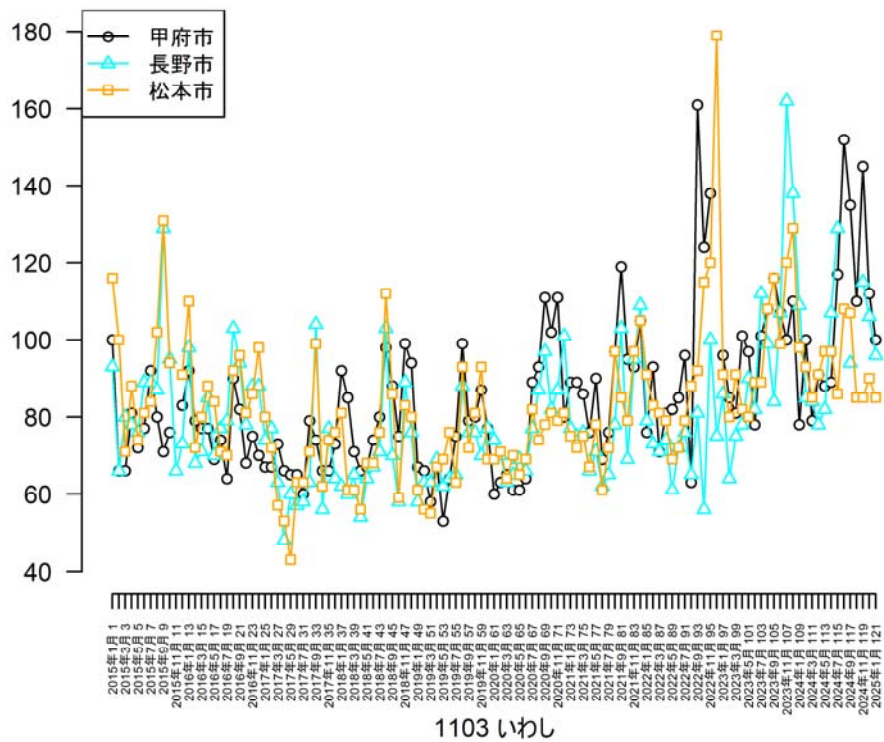


10 いわし、しらす干しについて

10.1 いわし

1103 いわし

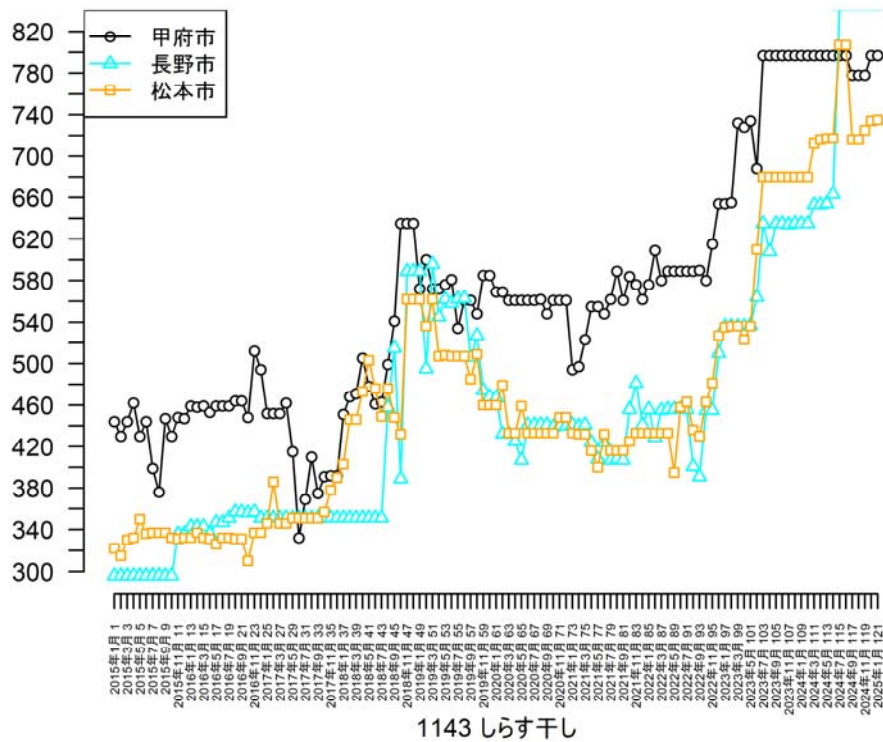
最小値= 43 最大値= 179 月数= 121



10.2 しらす干し

1143 しらす干し

最小値= 296 最大値= 845 月数= 121

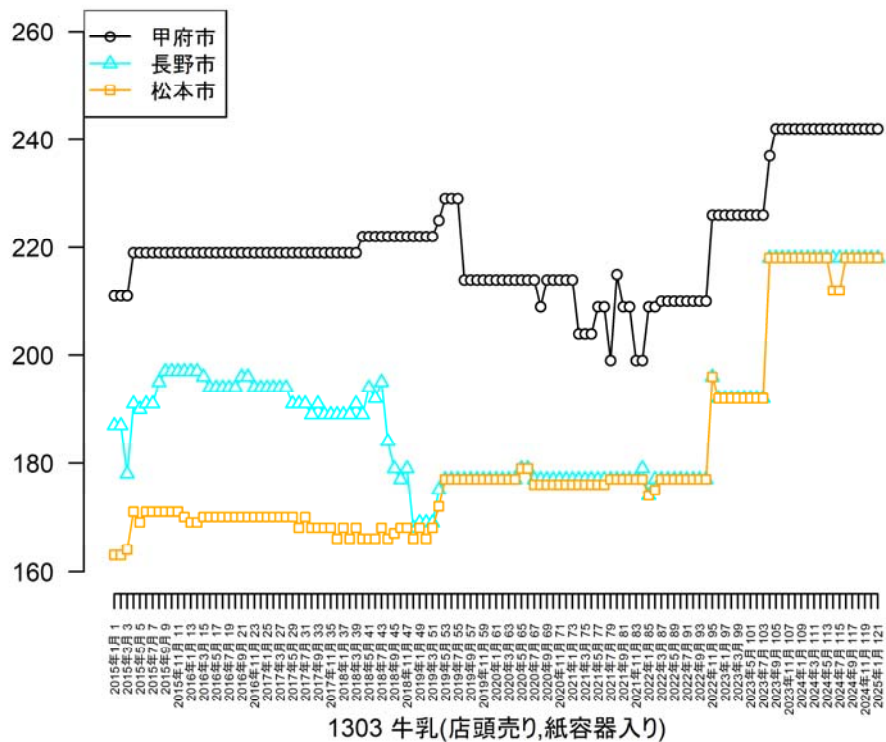


11 牛乳、バター、ヨーグルト、マーガリンについて

11.1 牛乳

1303 牛乳(店頭売り,紙容器入り)

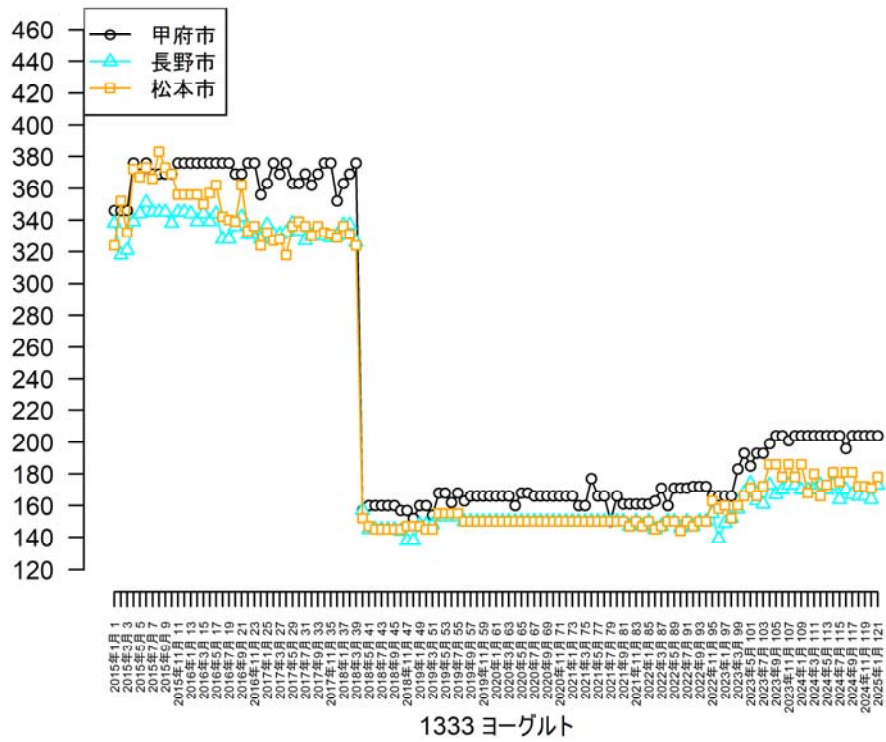
最小値= 163 最大値= 242 月数= 121



11.2 バター

1321 バター

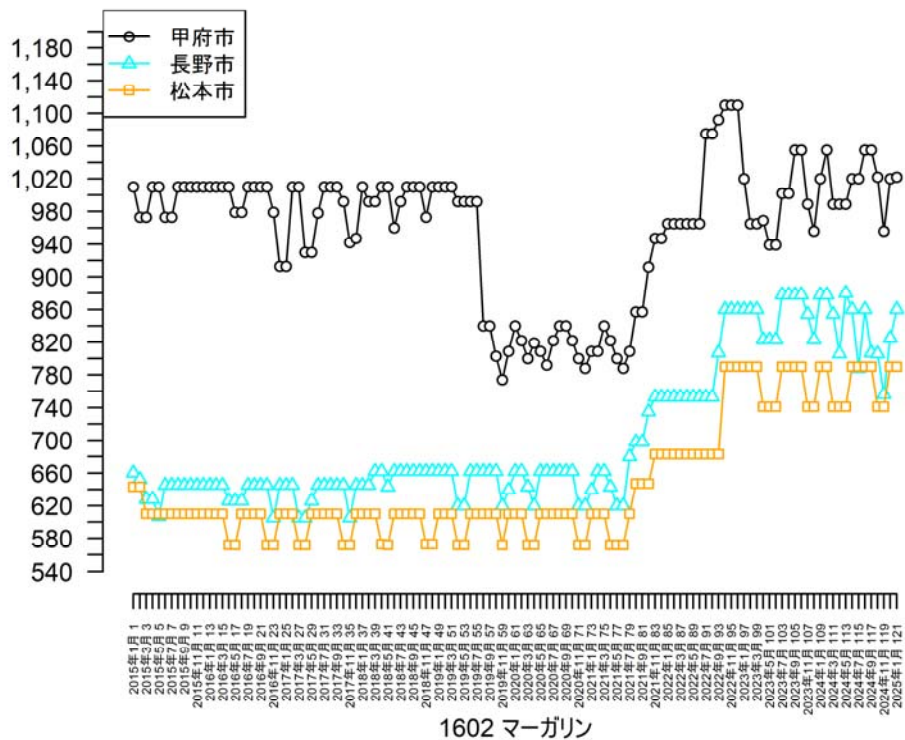
最小値= 302 最大値= 528 月数= 121



11.4 マーガリン

1602 マーガリン

最小値= 572 最大値= 1110 月数= 121

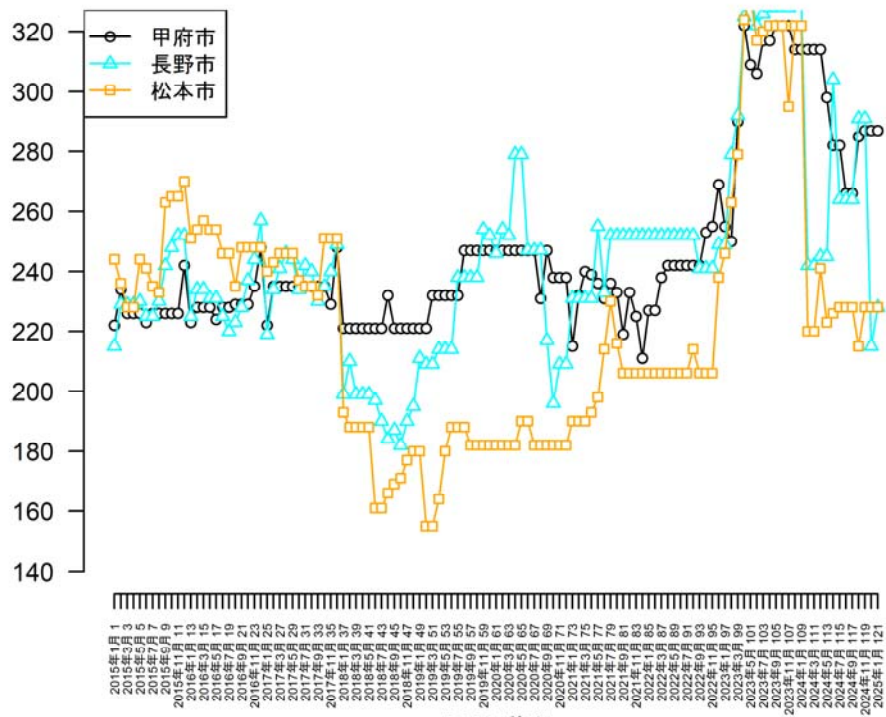


12 鶏卵、豆腐、油揚げ、納豆について

12.1 鶏卵

1341 鶏卵

最小値= 155 最大値= 333 月数= 121

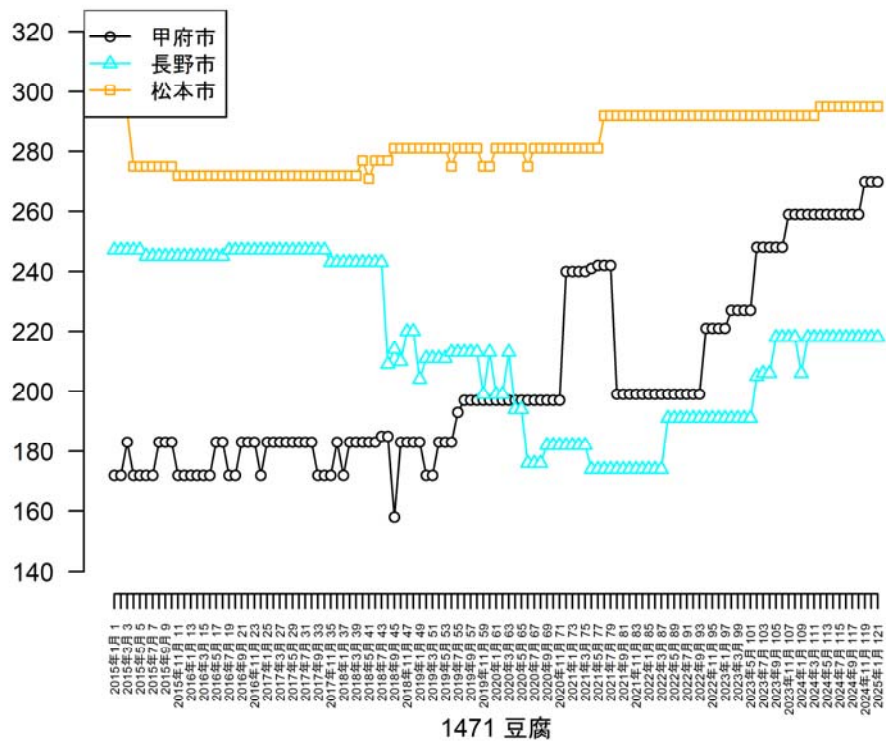


1341 鶏卵

12.2 豆腐

1471 豆腐

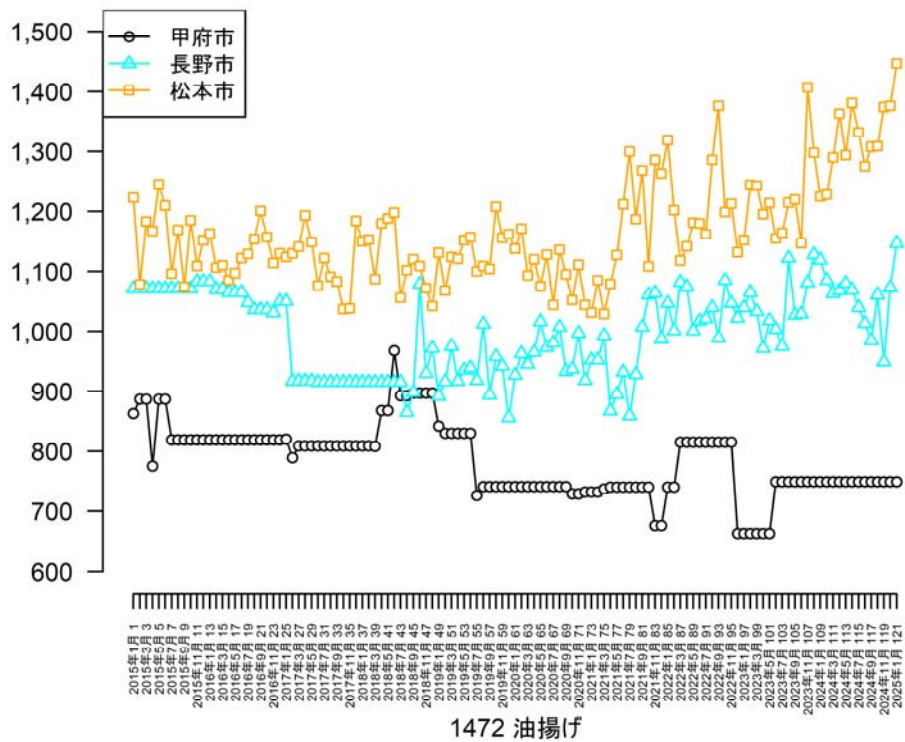
最小値= 158 最大値= 312 月数= 121



12.3 油揚げ

1472 油揚げ

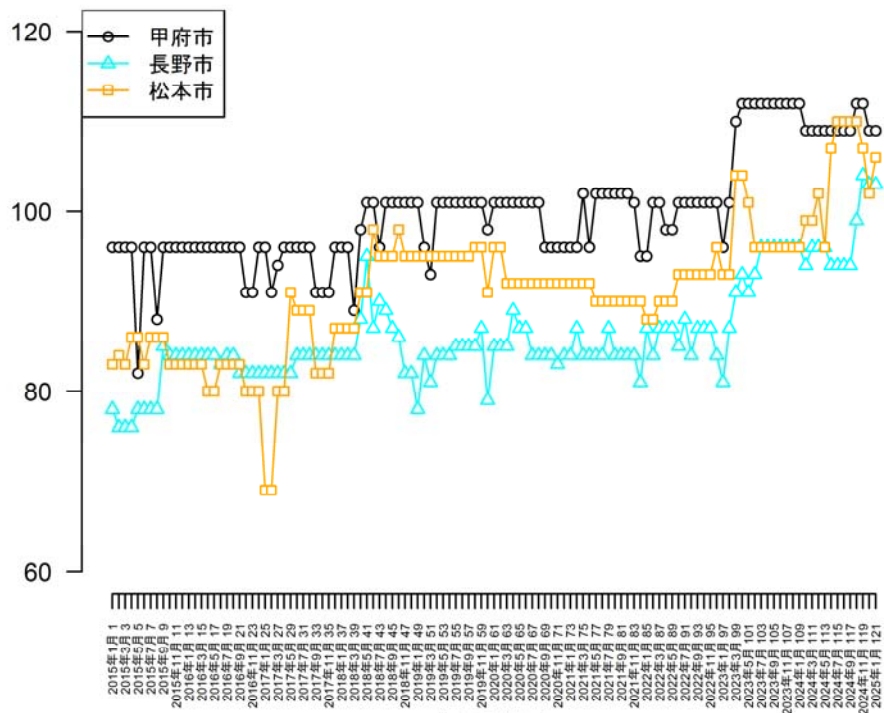
最小値= 663 最大値= 1447 月数= 121



12.4 納豆

1473 納豆

最小値= 69 最大値= 112 月数= 121



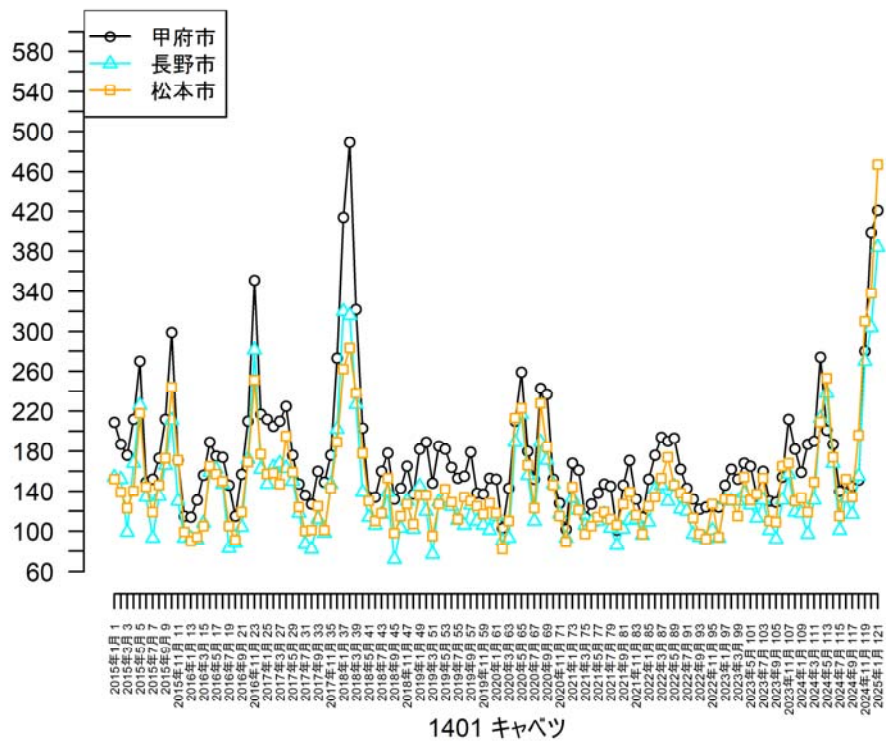
1473 納豆

13 キャベツ、ほうれんそう、はくさい、レタスについて

13.1 キャベツ

1401 キャベツ

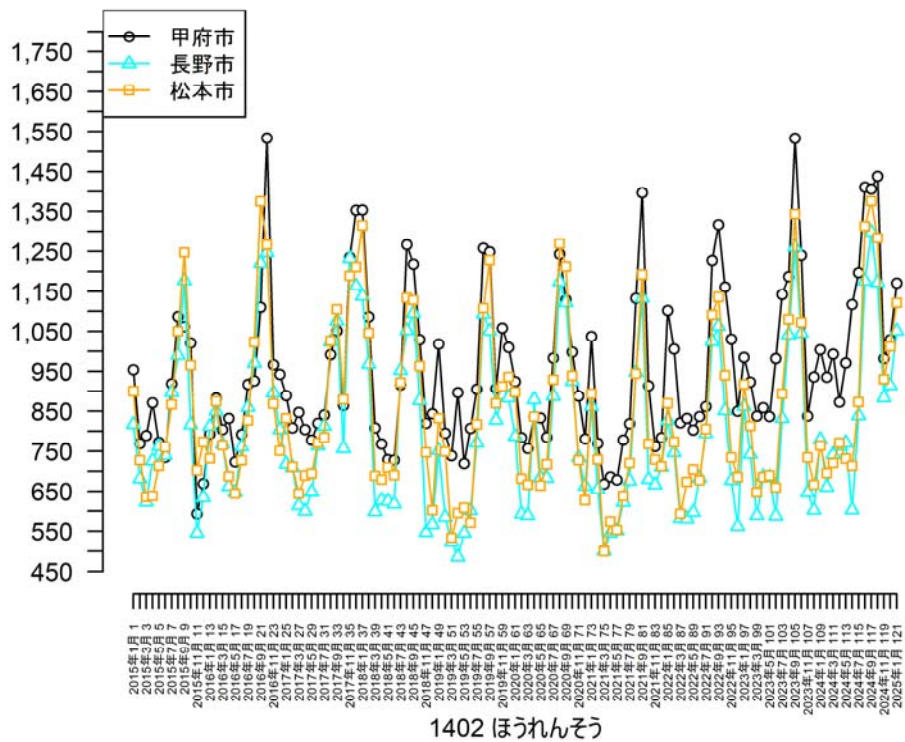
最小値= 72 最大値= 489 月数= 121



13.2 ほうれんそう

1402 ほうれんそう

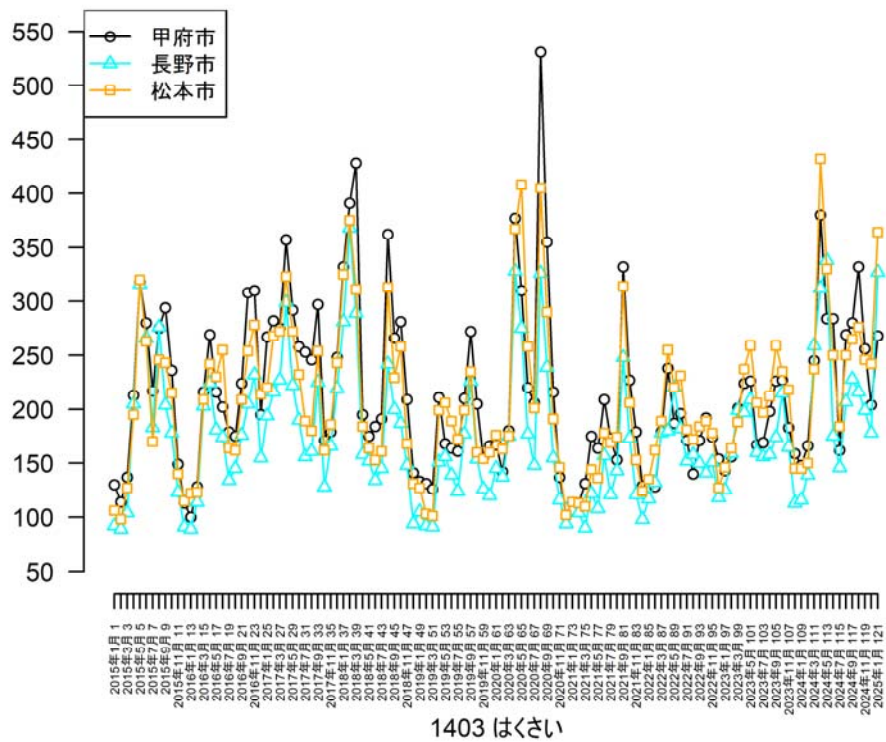
最小値= 486 最大値= 1534 月数= 121



13.3 はくさい

1403 はくさい

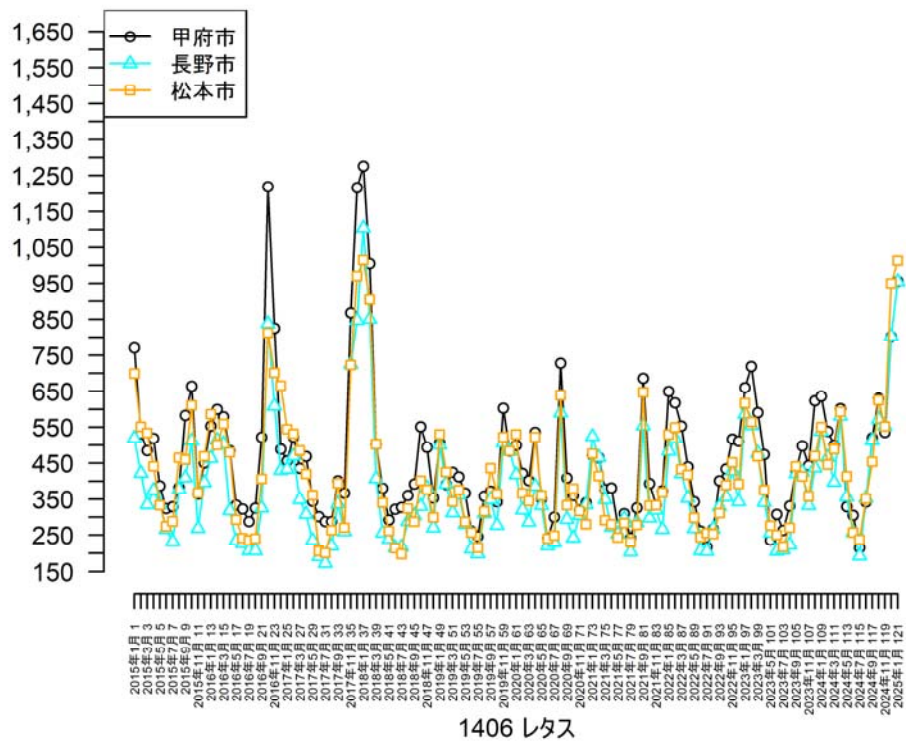
最小値= 89 最大値= 531 月数= 121



13.4 レタス

1406 レタス

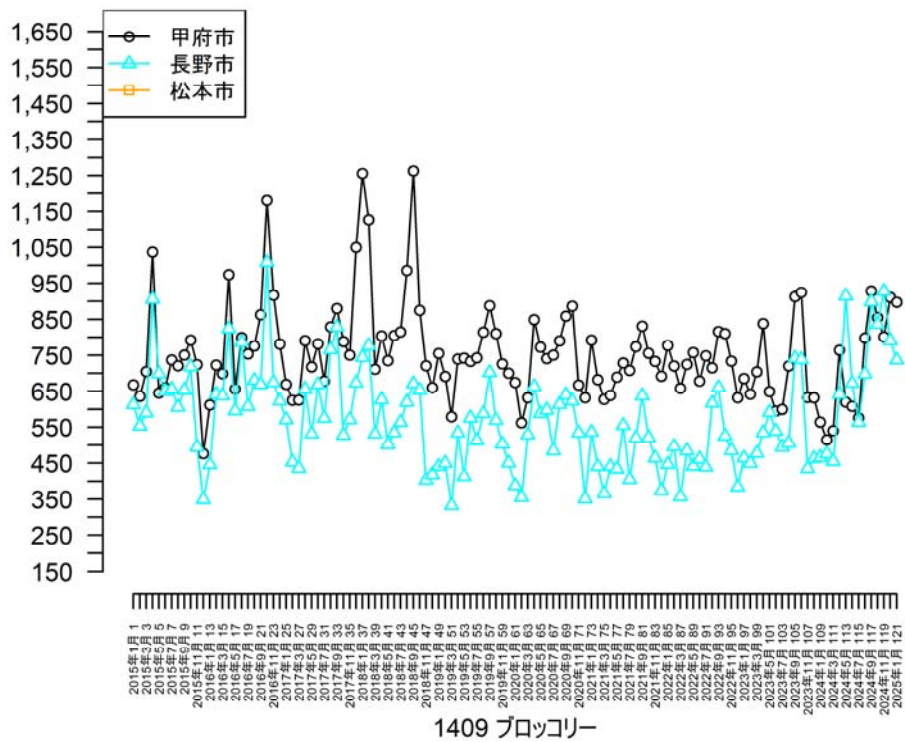
最小値= 173 最大値= 1276 月数= 121



13.5 ブロccoli

1409 ブロccoli

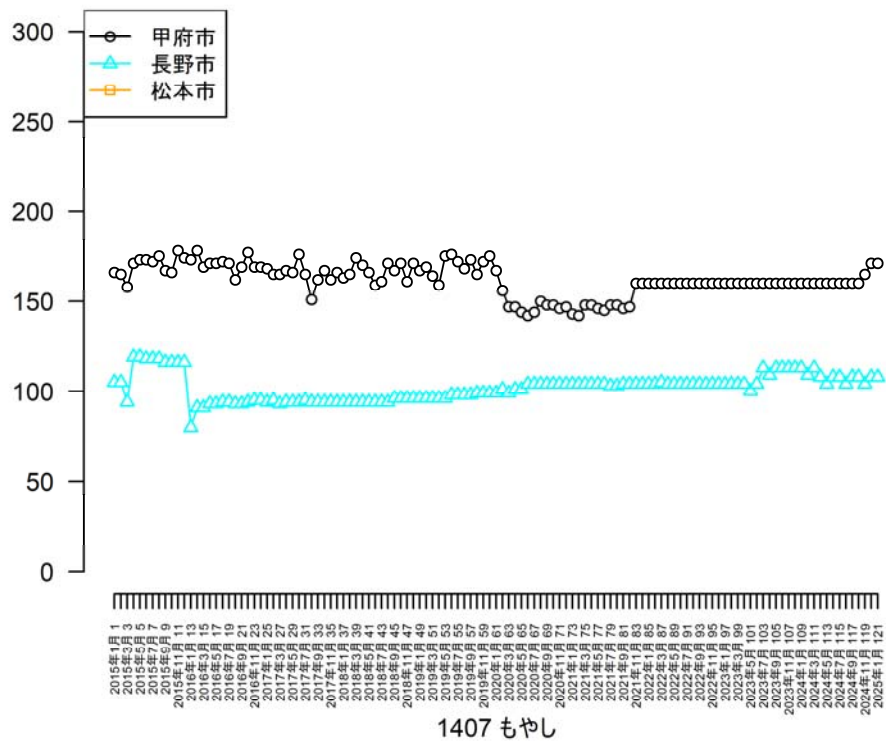
最小値= 332 最大値= 1263 月数= 121



13.6 もやし

1407 もやし

最小値= 80 最大値= 178 月数= 121

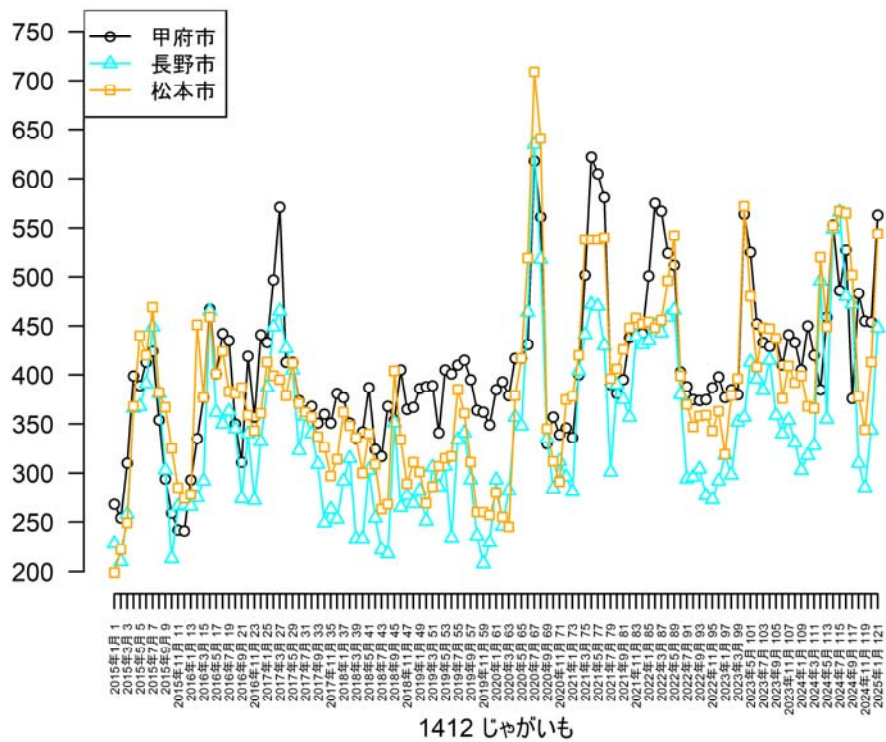


14 ジャガイモ、にんじん、ごぼう、たまねぎについて

14.1 ジャガイモ

1412 ジャガイモ

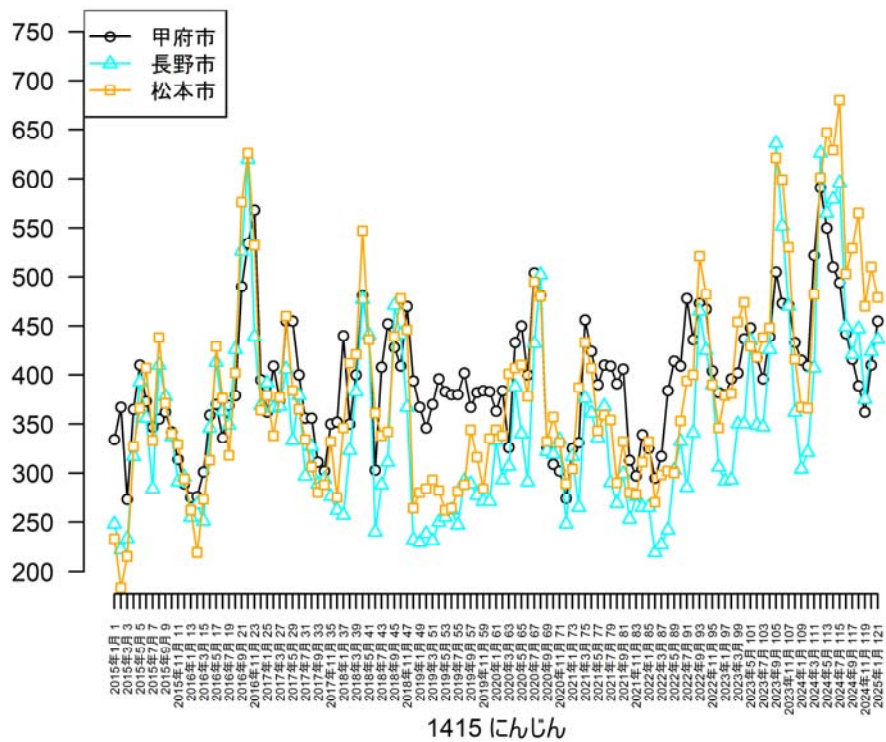
最小値= 199 最大値= 709 月数= 121



14.2 にんじん

1415 にんじん

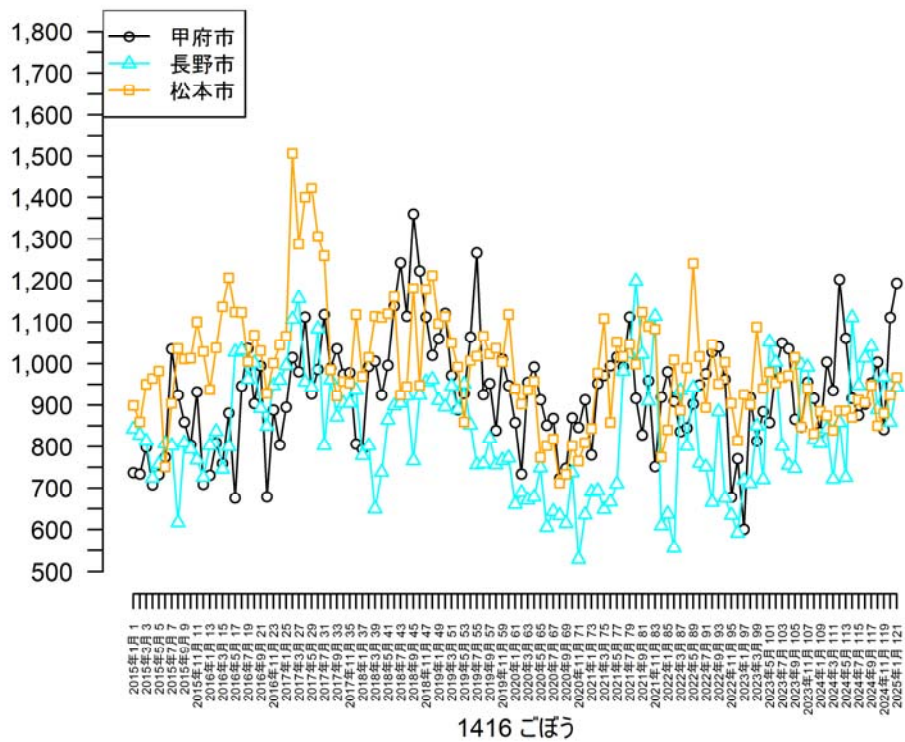
最小値= 184 最大値= 680 月数= 121



14.3 ごぼう

1416 ごぼう

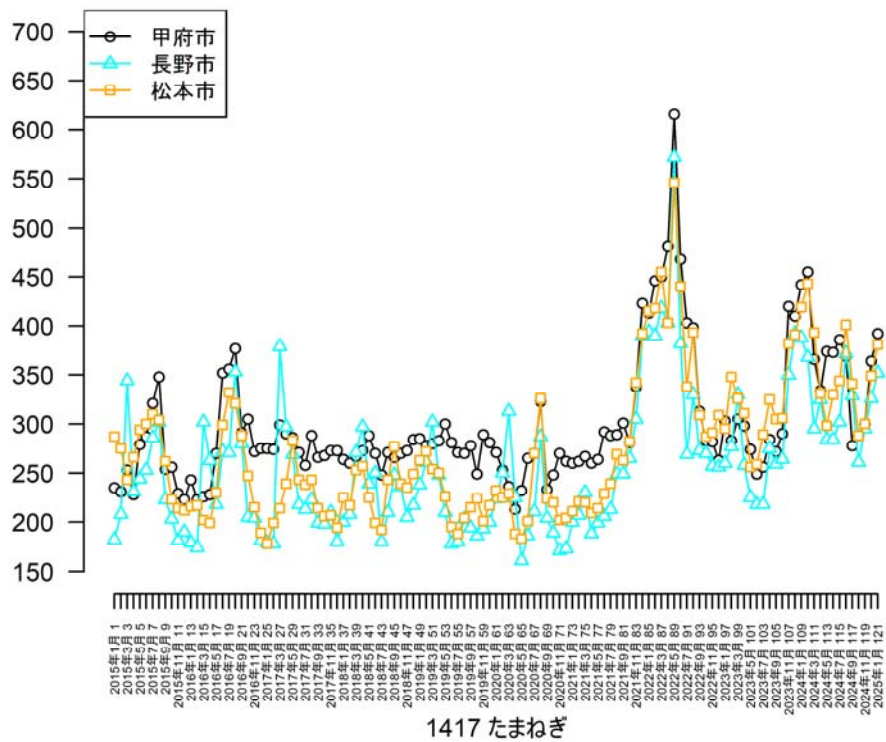
最小値= 529 最大値= 1506 月数= 121



14.4 たまねぎ

1417 たまねぎ

最小値= 161 最大値= 616 月数= 121

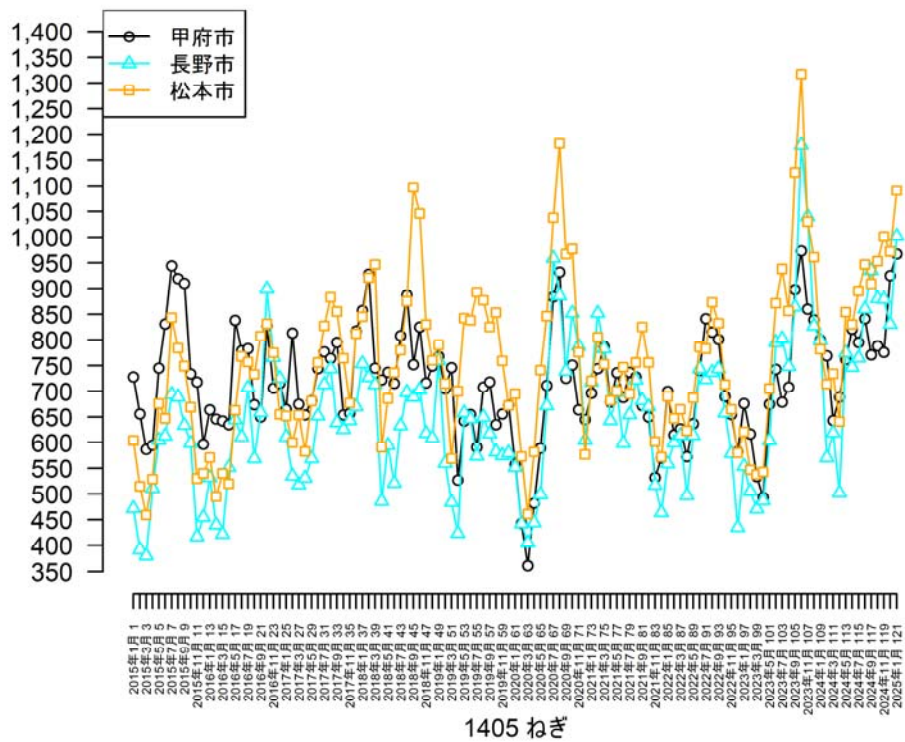


15 ねぎ、きゅうり、トマト、ピーマンについて

15.1 ねぎ

1405 ねぎ

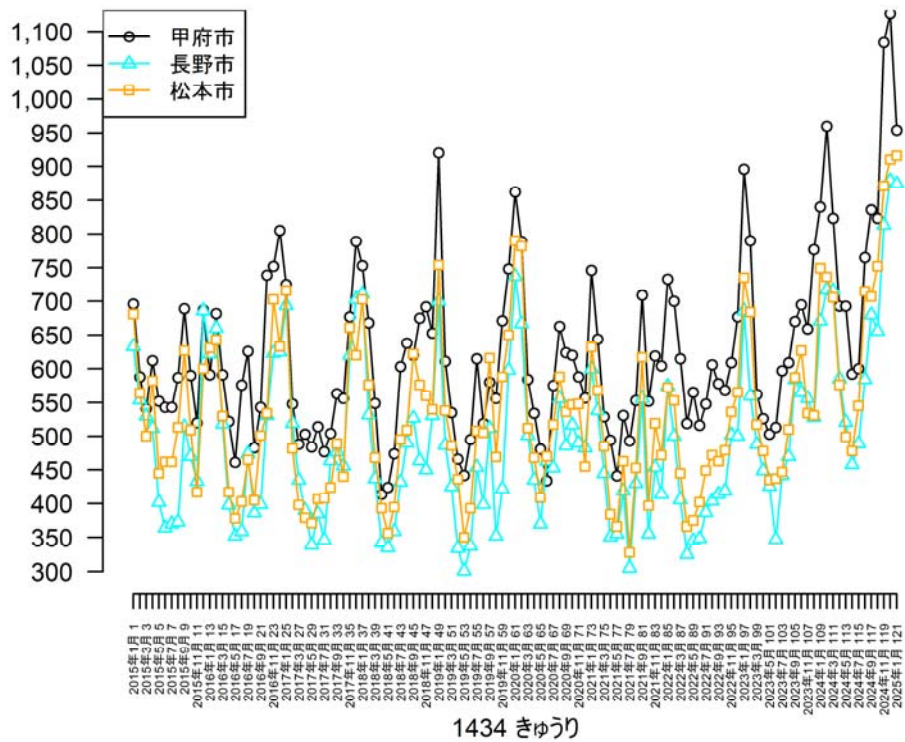
最小値= 361 最大値= 1317 月数= 121



15.2 きゅうり

1434 きゅうり

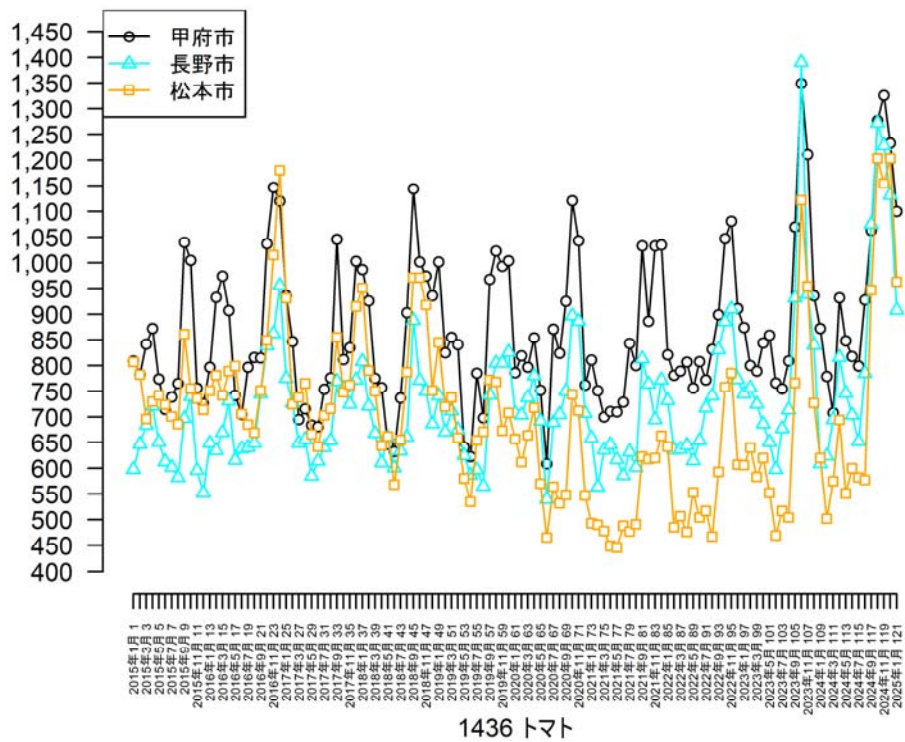
最小値= 301 最大値= 1127 月数= 121



15.3 トマト

1436 トマト

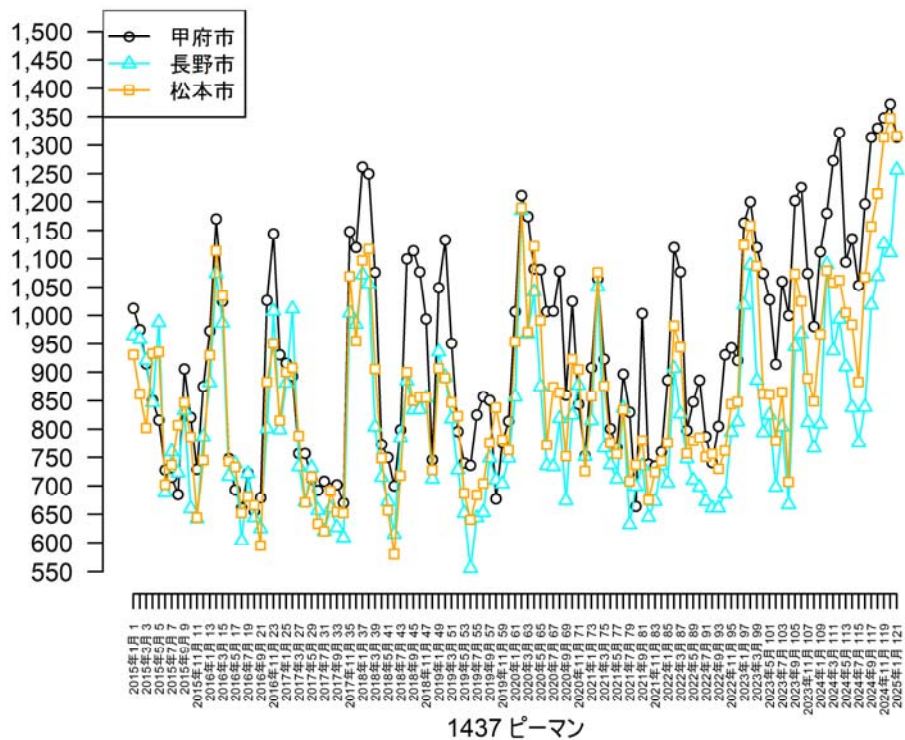
最小値= 446 最大値= 1390 月数= 121



15.4 ピーマン

1437 ピーマン

最小値= 556 最大値= 1372 月数= 121

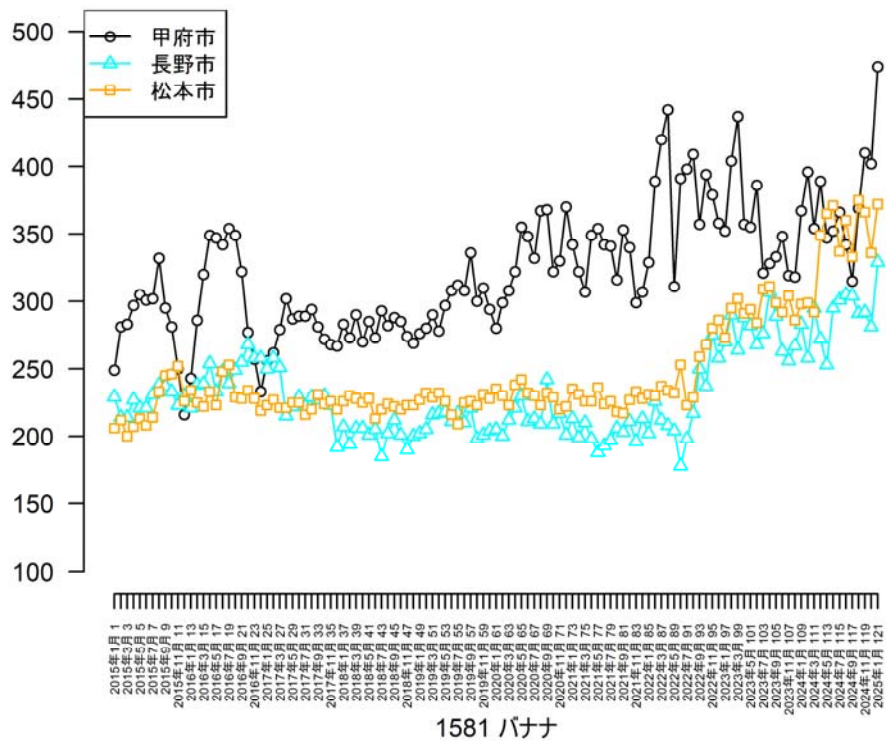


16 くだもの

16.1 バナナ

1581 バナナ

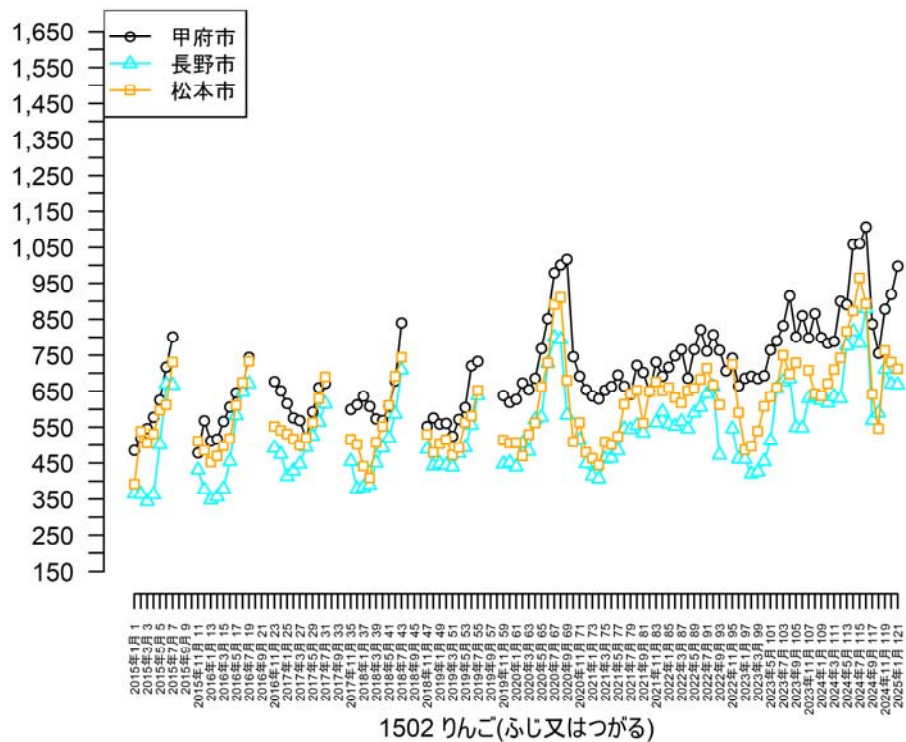
最小値= 178 最大値= 474 月数= 121



16.2 りんご

1502 りんご(ふじ又はつがる)

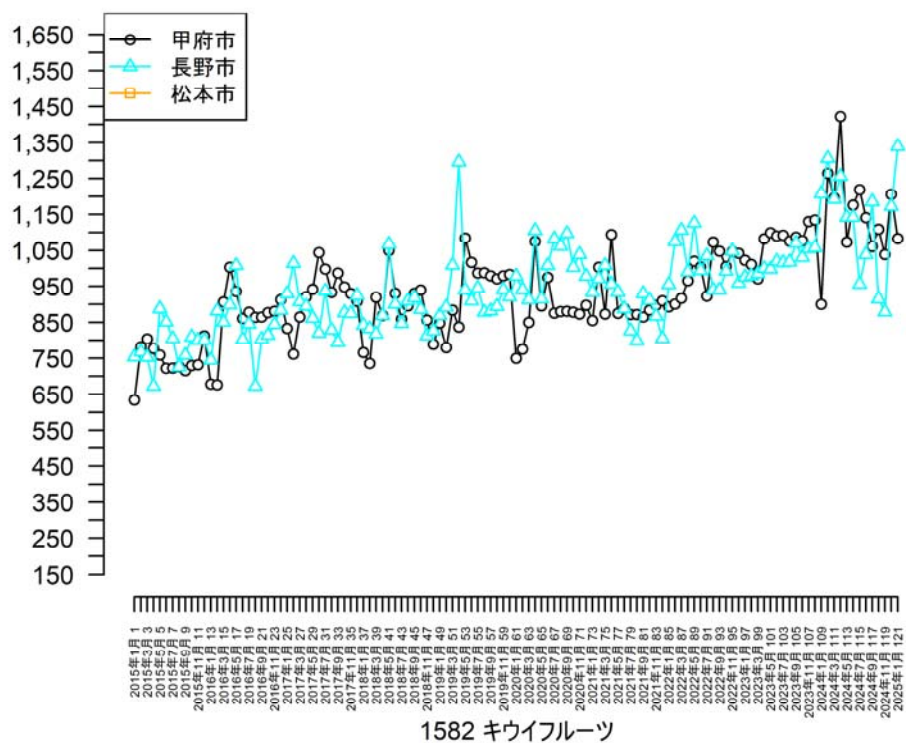
最小値= 344 最大値= 1107 月数= 121



16.3 キウイ

1582 キウイフルーツ

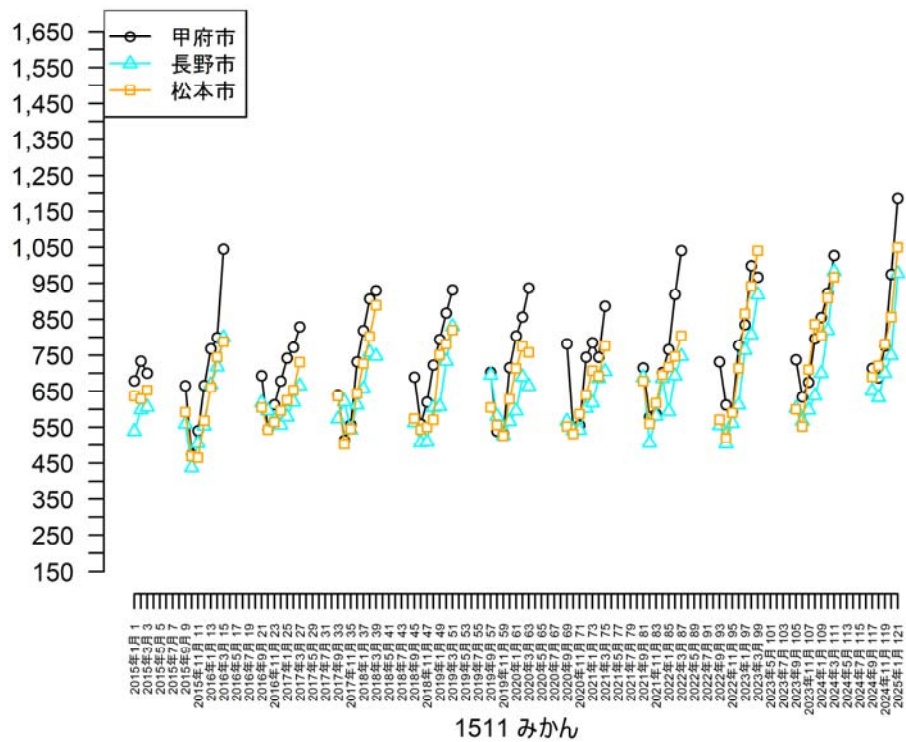
最小値= 634 最大値= 1422 月数= 121



16.4 みかん

1511 みかん

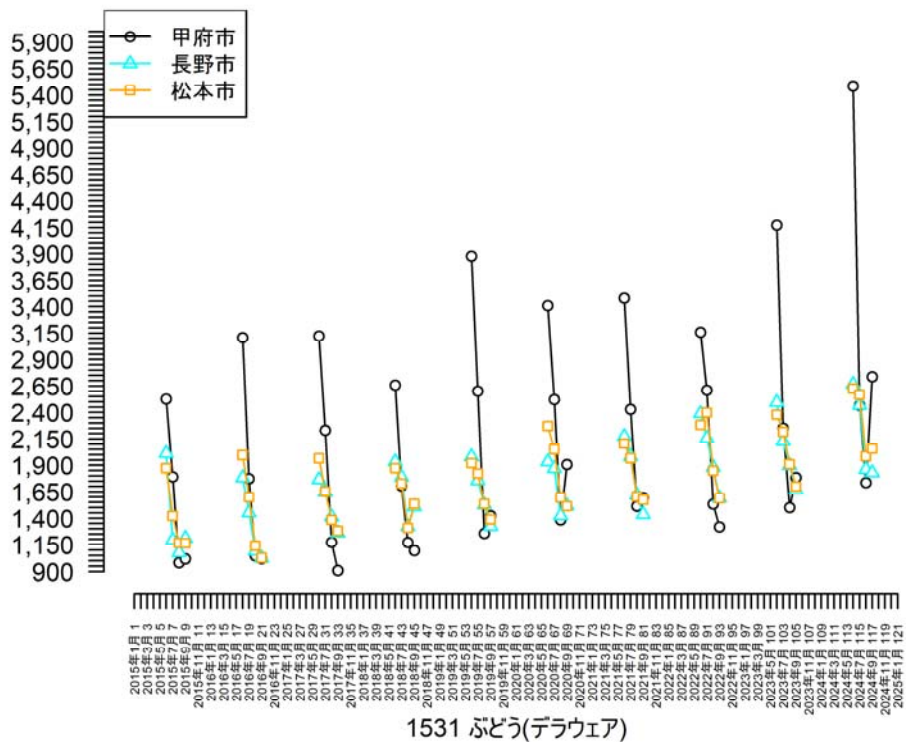
最小値= 438 最大値= 1186 月数= 121



16.5 ぶどう (デラウェア)

1531 ぶどう(デラウェア)

最小値= 910 最大値= 5485 月数= 121

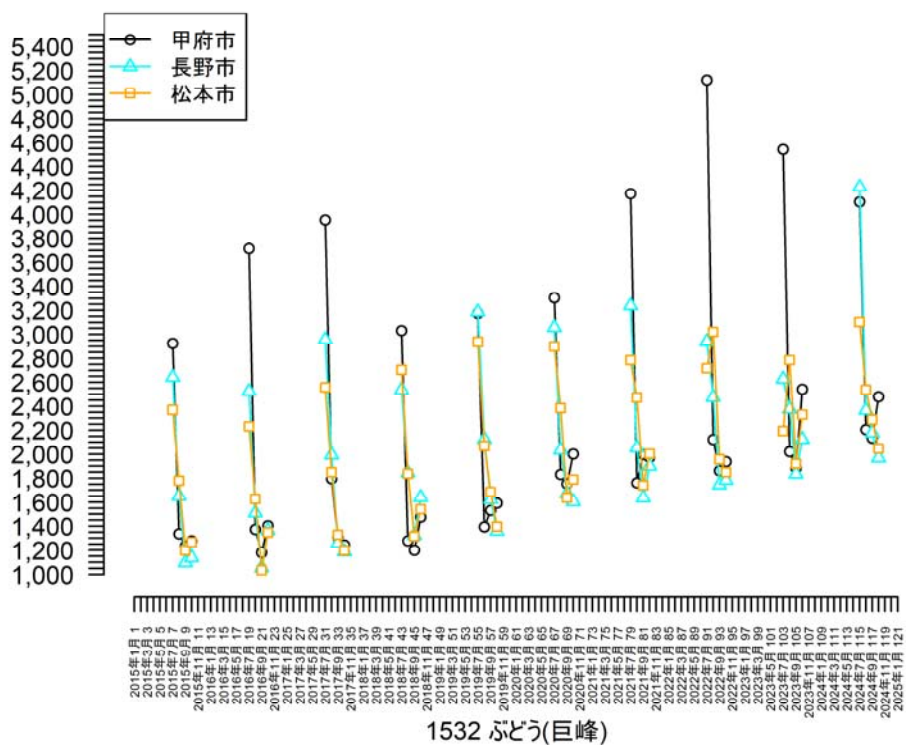


1531 ぶどう(デラウェア)

16.6 ぶどう (巨峰)

1532 ぶどう(巨峰)

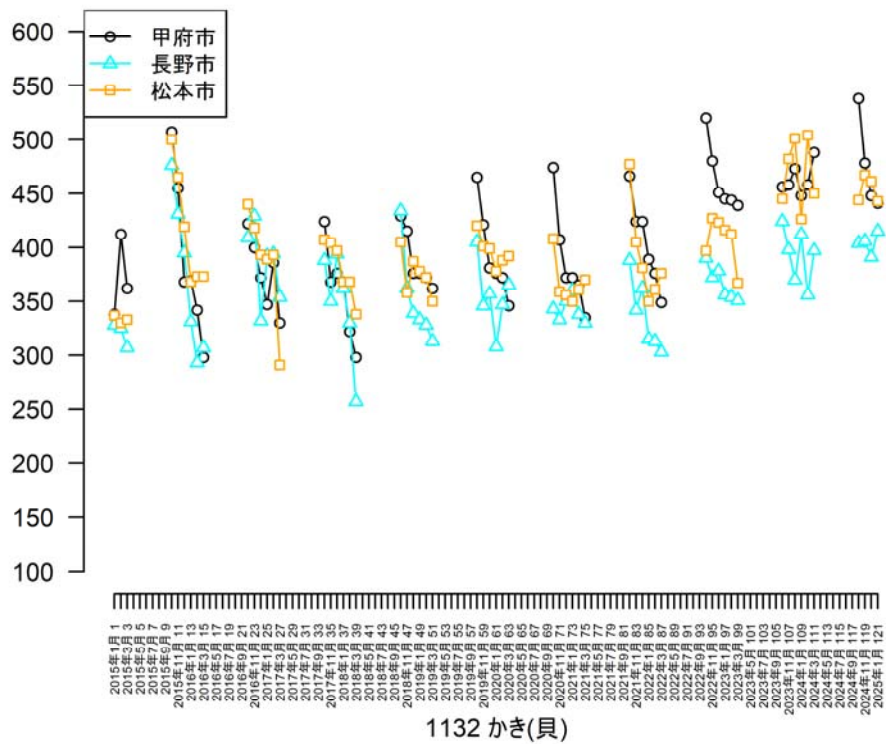
最小値= 1034 最大値= 5122 月数= 121



16.7 かき

1132 かき(貝)

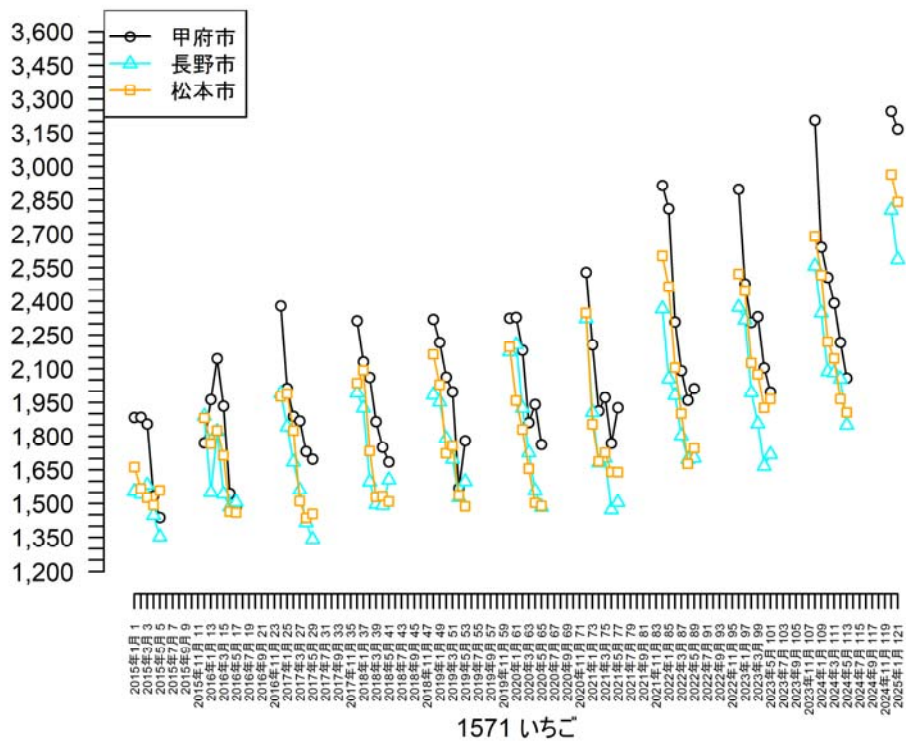
最小値= 257 最大値= 538 月数= 121



16.8 いちご

1571 いちご

最小値= 1341 最大値= 3246 月数= 121

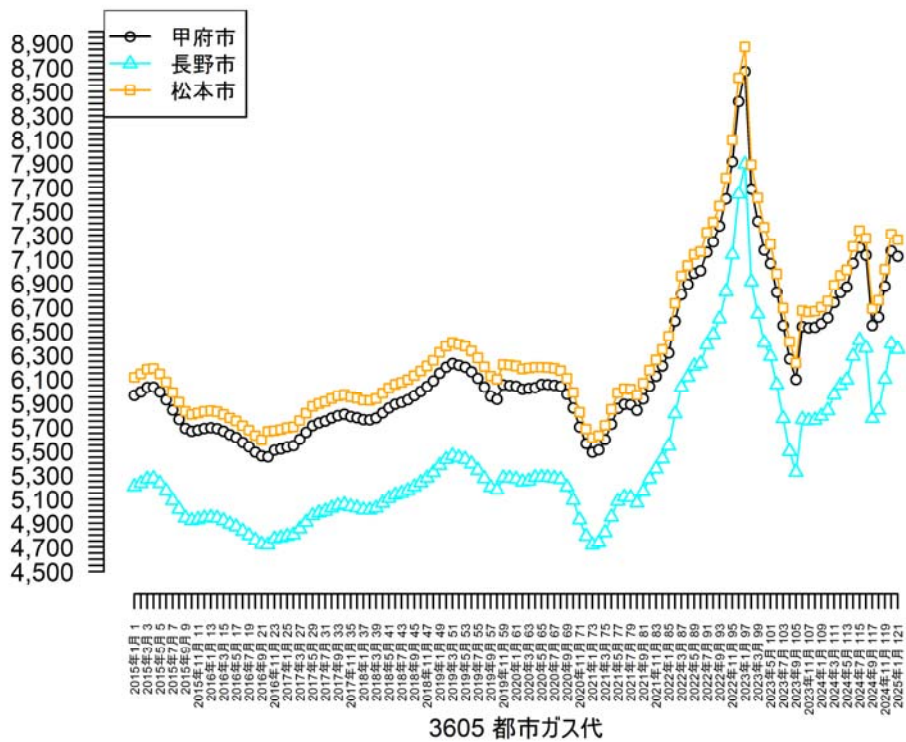


17 都市ガス代、プロパンガス、灯油、ガソリンについて

17.1 都市ガス代

3605 都市ガス代

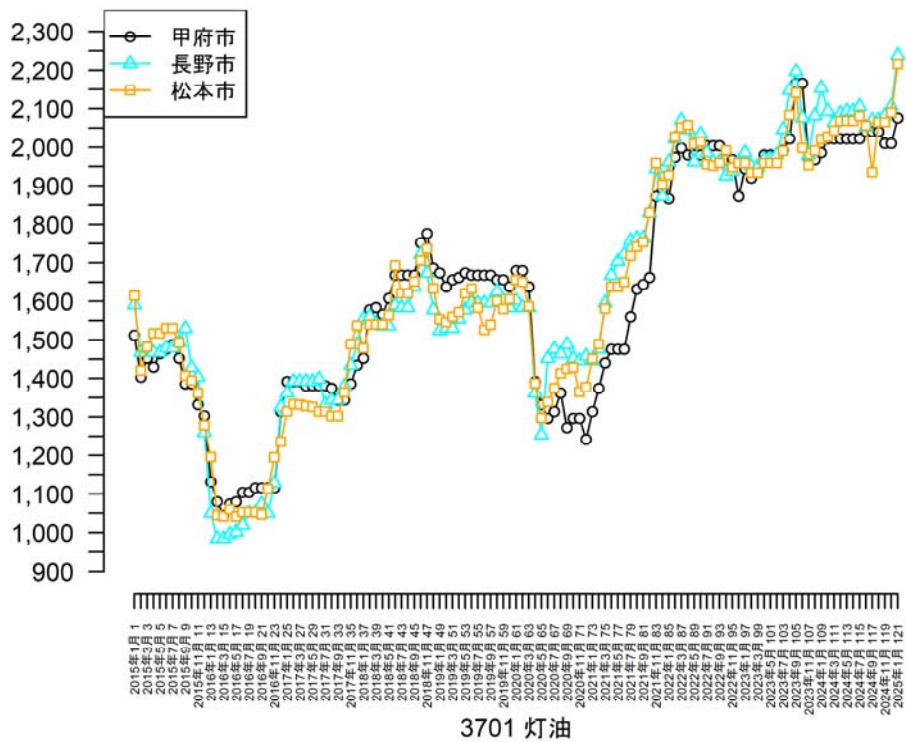
最小値= 4719 最大値= 8872 月数= 121



17.2 プロパンガス

3615 プロパンガス 【2014年12月までは基本料金を調査】

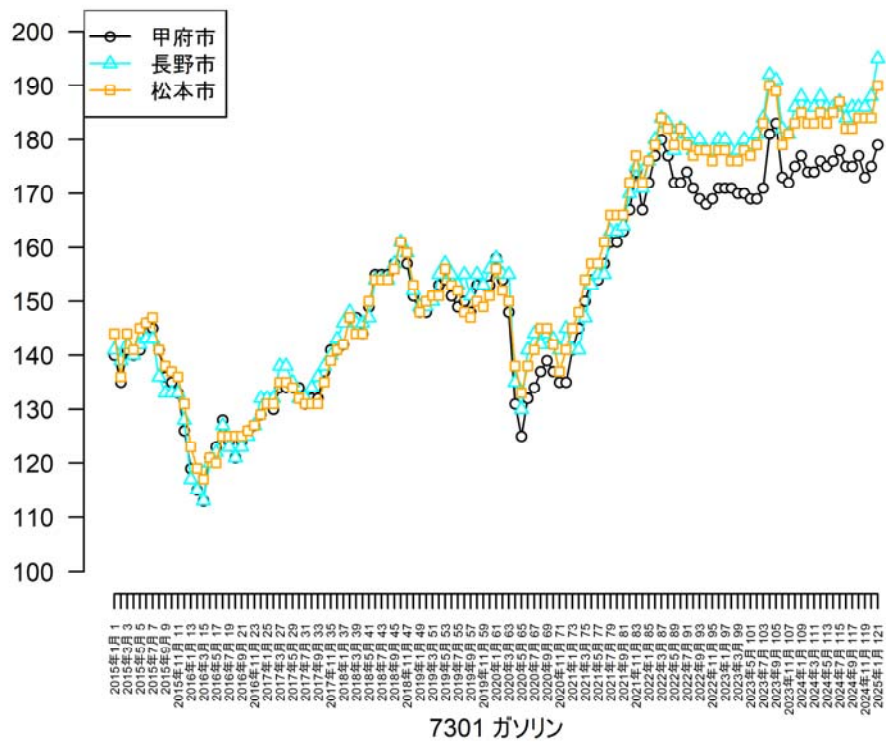
最小値= 7465 最大値= 9497 月数= 59



17.4 ガソリン

7301 ガソリン

最小値= 113 最大値= 195 月数= 121

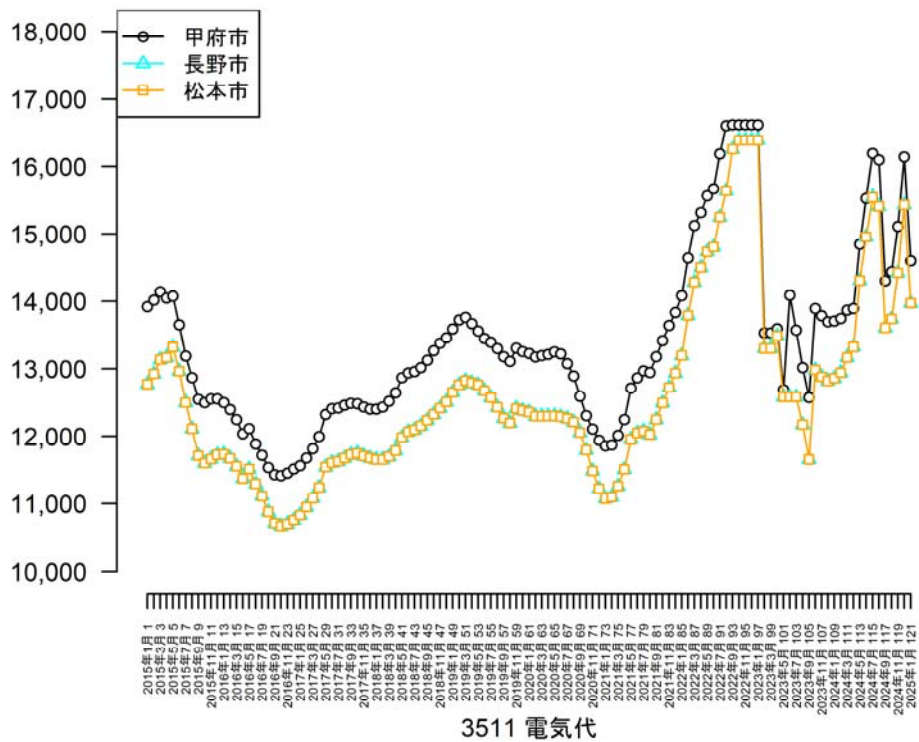


18 電気代、下水道料、水道料について

18.1 電気代

3511 電気代

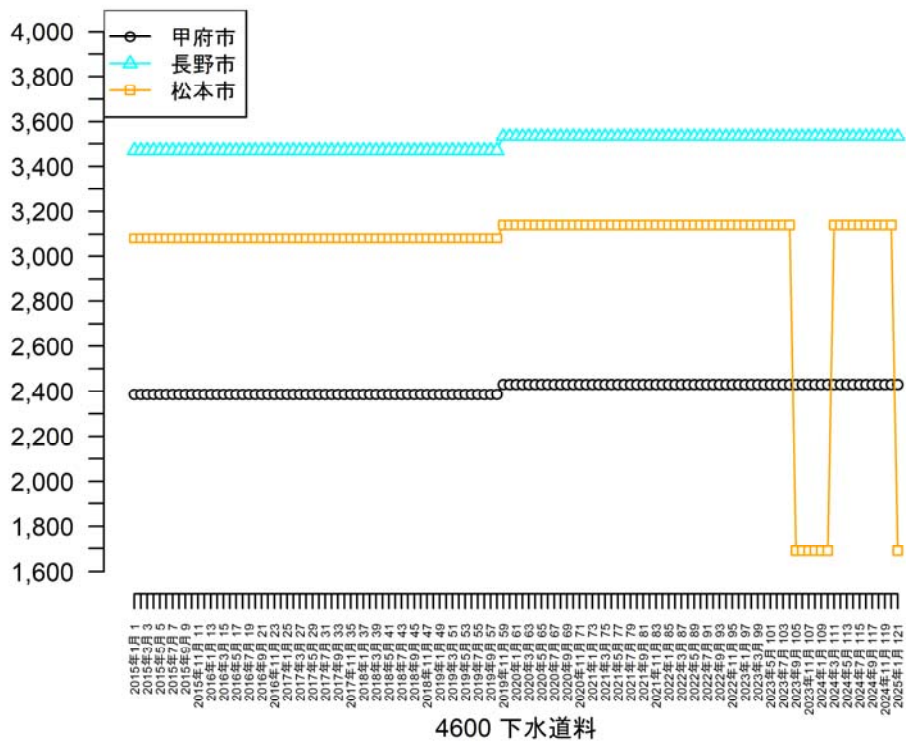
最小値= 10666 最大値= 16620 月数= 121



18.2 下水道料

4600 下水道料

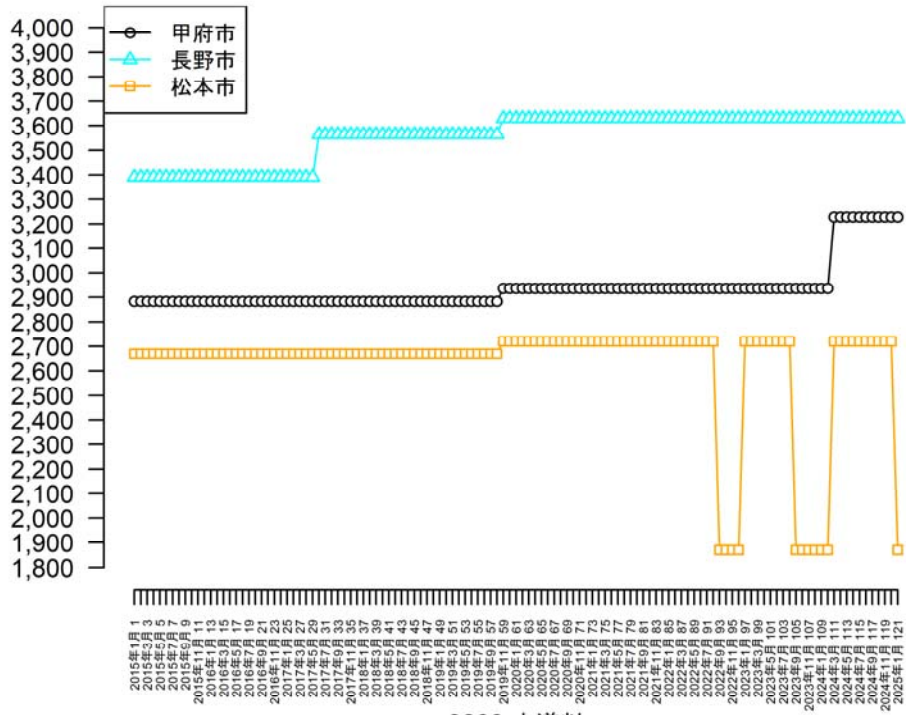
最小値= 1690 最大値= 3534 月数= 121



18.3 水道料

3800 水道料

最小値= 1870 最大値= 3630 月数= 121



3800 水道料